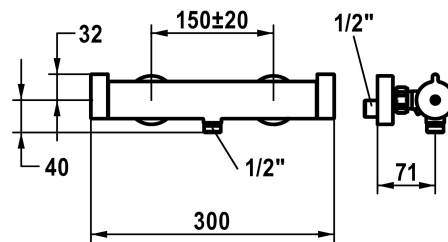
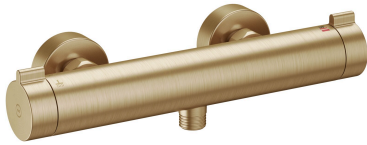


KWC

Miscelatore termostatico - doccia design / style

Modell-Linie: **SHOWERCULTURE** | 26.009.130.178

Rubinetterie per doccia | Rubinetterie monocomando per doccia



KWC-No.

124677
chromeline, AD 150±20, senza doccetta e flessibile

3600013729
brushed gold, AD 150±20, senza doccetta e flessibile

3600003721
matt black, AD 150±20, senza doccetta e flessibile

3600003734
brushed steel, AD 150±20, senza doccetta e flessibile

3600013715
brushed copper, AD 150±20, senza doccetta e flessibile

3600013716
brushed graphite, AD 150±20, senza doccetta e flessibile

- * Miscelatore termostatico design / style
- * EcoProtect - risparmio idrico
- * TouchProtect - protezione dalle scottature grazie al sistema a intercapedine
- * SkinProtect - Protezione dalle scottature
- * Manopola girevole per la regolazione di portata

Farbcode

chromeline

brushed gold

matt black

brushed steel

brushed copper

brushed graphite

NEW

- * Con sicurezza antiriflusso
- * Unità di regolazione termostatica di precisione
 - temperatura dell'acqua costante (anche in caso di oscillazioni di pressione nella rete)
 - elevata velocità di reazione
- * Raccordi a parete 1/2" x 3/4", non serrabili eccentrico 10 mm

Dati tecnici

Brauseabgang: Auslaufmenge	13 l/min (3 bar)
Anschluss	G 1/2"
Auslauf	fest
Brausegarnitur	ohne Brause, Schlauch
Bedienung	seitenbedient
Farbcode	brushed copper
Installationsart	Wandmontage
Artikeltyp	mit Thermostat
Mass Höhe	32
Brauseabgang: Armaturengeräuschgruppe	I
Anschluss Mass	150+/-20
Material	Messing

