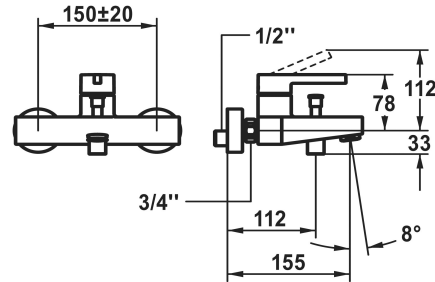
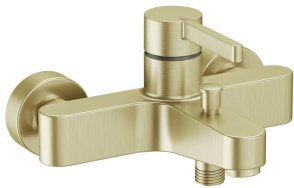


KWC BEVO

Miscelatore a leva - vasca

Modell-Linie: BEVO | 20.422.333.175

Rubinerterie per doccia | Rubinerterie per vasca da bagno



KWC-No.

124625
chromeline, AD 150±20, A 175, senza doccetta, flessibile e supporto

3600013548
brushed gold, AD 150±20, A 175, senza doccetta, flessibile e supporto

3600003648
matt black, AD 150±20, A 175, senza doccetta, flessibile e supporto

3600003649
brushed steel, AD 150±20, A 175 senza doccetta, flessibile e supporto

3600013549
brushed copper, AD 150±20, A 175, senza doccetta, flessibile e supporto

3600013560
brushed graphite, AD 150±20, A 175, senza doccetta, flessibile e supporto

- * Miscelatore a leva
- * Commutazione con riposizionamento automatico
- * Con sicurezza antiriflusso
- * Bocca fissa
- Neoperl® Cascade®

Farbcode

chromeline

brushed gold

matt black

brushed steel

brushed copper

brushed graphite

- * KWC cartuccia M 35 OP
- con tecnica a dischi in ceramica
- regolazione continua della portata e della temperatura
- limitazione della temperatura
- * Raccordi a parete 1/2" x 3/4", non serrabili eccentrico 10 mm

NEW

Dati tecnici

| | |
|---------------------------------------|-------------------------------|
| Auslaufmenge | 20 l/min (3 bar) |
| Brauseabgang: Auslaufmenge | 12 l/min (3 bar) |
| Anschluss | G 1/2" |
| Auslauf | fest |
| Brausegarnitur | ohne Brause, Schlauch, Halter |
| Bedienung | topbedient |
| Farbcode | brushed gold |
| Installationsart | Standmontage |
| Artikeltyp | Hebelmischer |
| Mass Höhe | 78 |
| Armaturengeräuschgruppe | II |
| Brauseabgang: Armaturengeräuschgruppe | I |
| Ausladung A | A 175 |

KWC BEVO

Miscelatore a leva - vasca

Modell-Linie: BEVO | 20.422.333.175

Rubinerterie per doccia | Rubinerterie per vasca da bagno

| | |
|---------------------|----------|
| Anschluss Mass | 150+/-20 |
| Mass-Wasseraustritt | 10 |
| Material | Messing |

Pezzi di ricambio



Cartuccia

538331
Z.537.710