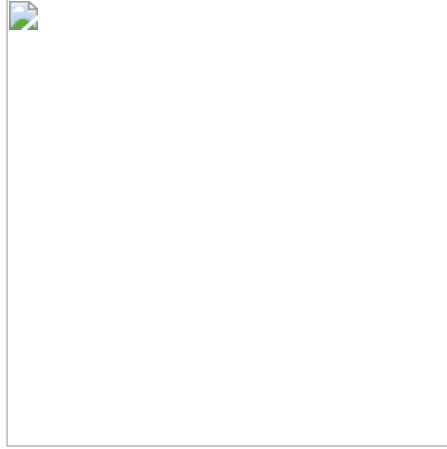
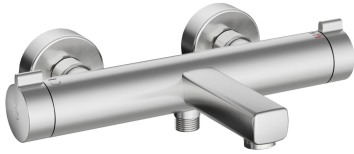


## KWC

### Thermostatmischer - Wanne - Bad

Modell-Linie: **SHOWERCULTURE | 26.009.733.177**

Duscharmaturen | Konventionelle Dusche



#### KWC-Nr.

**3600003705**

matt black, AD 150 ±20, A 195, ohne Brause, Schlauch und Halter

**3600003706**

brushed steel, AD 150 ±20, A 195, ohne Brause, Schlauch und Halter

- \* Thermostat Mischer design
- \* EcoProtect - Wasserspareinrichtung
- \* TouchProtect - Schutz vor Verbrennungen durch Zweischalenprinzip
- \* SkinProtect - Sicherheitsstopp gegen Verbrühen
- \* Drehgriff zur Mengenregulierung und Umstellung
- \* Eigensicher gegen Rückfließen

#### Farbcode

matt black

brushed steel

- \* Auslauf fest
- Neoperl® Cascade®
- \* Thermostatische Präzisions-Regelheit
- konstante Wassertemperatur (auch bei netzseitigen Druckschwankungen)
- hohe Reaktionsgeschwindigkeit
- \* Wandanschlüsse ½" x ¾", nicht absperbar exzentrisch 10 mm

**NEW**

#### Technische Daten

|  |
|--|
| Auslaufmenge                           |
| Brausenabgang: Auslaufmenge            |
| Auslauf                                |
| Brausegarnitur                         |
| Bedienung                              |
| Farbcode                               |
| Installationsart                       |
| Armaturtyp                             |
| Mass Höhe                              |
| Armaturengeräuschgruppe                |
| Brausenabgang: Armaturengeräuschgruppe |
| Ausladung A                            |
| Anschluss Mass                         |
| Mass-Wasseraustritt                    |
| Material                               |

|                               |
|-------------------------------|
| 20 l/min (3bar)               |
| 13 l/min (3bar)               |
| fest                          |
| ohne Brause, Schlauch, Halter |
| seitenbedient                 |
| brushed steel                 |
| Wandmontage                   |
| Thermostat                    |
| 32                            |
| I                             |
| I                             |
| A 195                         |
| 150+/-20                      |
| 10                            |
| Messing                       |

