

KWC-No.

360003688

brushed steel, AD 153, A 195, con doccia, tubo e supporto

360003703

brushed steel, AD 153, A 195, senza doccia, tubo e supporto

360003704

brushed steel, AD 153, A 195, senza raccordi a parete, senza doccia, tubo e supporto

set doccia

con doccia, tubo e supporto

senza doccia, tubo e supporto

senza raccordi

senza doccia, tubo e supporto

NEW

* Miscelatore termostatico design

* EcoProtect - risparmio idrico

* TouchProtect - protezione dalle scottature grazie al sistema a intercapedine

* SkinProtect - Protezione dalle scottature

* Manopola girevole per la regolazione di portata e la deviazione

* Con sicurezza antiriflusso

* Bocca fissa

- Neoperl® Cascade®

* Unità di regolazione termostatica di precisione

- temperatura dell'acqua costante (anche in caso di oscillazioni di pressione nella rete)

- elevata velocità di reazione

* Raccordi a parete 1/2" x 3/4", serrabili L 40

* Incluso nella fornitura:

- Doccetta KWC CHOICE-H 26.000.126.177

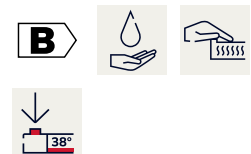
- Supporto doccia 26.000.622.177

- Tubo flessibile per doccia 1500 mm, plastica 26.001.033.177

Dati tecnici

Portata
Uscita doccia: Portata
bocca
set doccia
Operazione
Codice colore
Tipo di installazione
Tipo di rubinetto
Dimensioni in altezza
Classe di rumorosità
Uscita doccia: Classe di rumorosità
Proiezione A
Etichetta energetica
Connection measure
Dimensioni uscita acqua
Materiale
teamNumber

20 l/min (3bar)
11.3 l/min (3bar)
Fissato
con doccia, tubo e supporto
azionamento laterale
brushed steel
Installazione a parete
Thermostat
32
I
I
A195
C
153
10
Ottone
725222.583



Pezzi di ricambio

KWC

Miscelatore termostatico – vasca

Modell-Linie: **SHOWERCULTURE** | 26.009.703.177

Rubinerie per doccia | Rubinerie monocomando per doccia



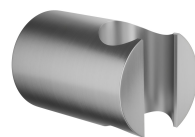
SHOWERCULTURE Tubo flessibile per doccia

538516
26.001.033.177



CHOICE-G Doccia manuale

360003805
26.000.125.177



Supporto doccia

360003876
26.000.622.177