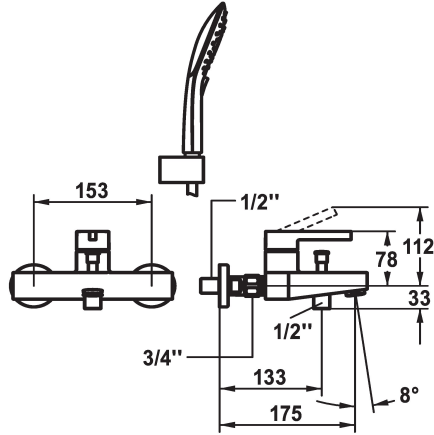


KWC BEVO Mitigeur à levier - Baignoire

Modell-Linie: BEVO | 20.422.013.177
Douches | Robinetteries de baignoire



KWC-No.

3600003642
brushed steel, AD 153, A 175, avec douchette, flexible et support

3600003645
brushed steel, AD 153, A 175, sans douchette, flexible et support

3600003647
brushed steel, AD 153, A 175, sans raccords, sans douchette, flexible et support

garniture de douche

avec douchette, flexible et support

sans douchette, flexible et support

sans raccordements sans douchette, flexible et support

NEW

- * Mitigeur à levier
- * Inverseur automatique
- * Anti-refoulement intégré
- * Bec fixe
- Neoperl® Cascade®
- * KWC cartouche M 35 OP
- avec technique à disques céramique

- réglage de débit et de température continu
- limitation de température
- * Raccords avec pointeaux d'arrêt 1/2" x 3/4" L 40
- * Livraison:
- Douche KWC CHOICE-G 26.000.125.177
- Support de douchette 26.000.622.177
- Flexible de douchette 1500 mm, en plastique 26.001.033.177

Données techniques

Débit
Sortie de douchette: Débit
goulot
garniture de douche
Commande
Code couleur
Type d'installation
Type de robinet
Dimension de la hauteur
Groupe de bruit pour la robinetterie
Sortie de douchette: Groupe de bruit pour la robinetterie
Projection A
Label énergétique
Connexion mesure
Dimension de la sortie d'eau
Matière
teamNumber

20 l/min (3 bar)
11.3 l/min (3 bar)
Fixe
avec douchette, flexible et support
commande par le haut
brushed steel
montage vertical
Hebelmischer
78
II
I
A175
C
153
10
Laiton
725410.583



Pièces de rechange

KWC BEVO Mitigeur à levier - Baignoire

Modell-Linie: BEVO | 20.422.013.177
Douches | Robinetteries de baignoire



Cartouche M 35 OP

538331
Z.537.710



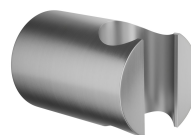
Flexible de douche

538516
3600009270



CHOICE-G Douchette

3600003805
26.000.125.177



Support de douche

3600003876
26.000.622.177