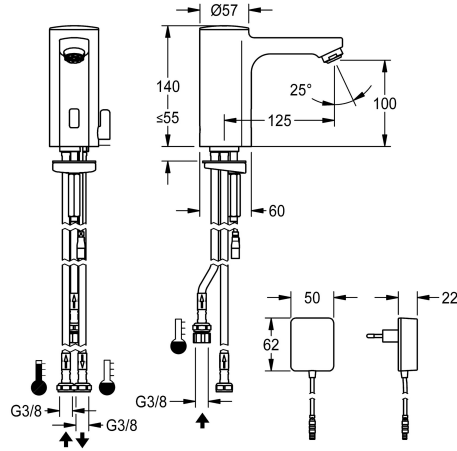


KWC F5E-Mix Elektronik-Standbatterie

Modell-Linie: F5E | 300.F5EM.1006
Armaturen | Elektronische Armaturen



KWC-Nr.

2030035332
chromeline, A 125, Netz AP

- * Automatik gesteuert
- Infrarotsensorik
- * Mit Mischung
- Temperaturbegrenzung einstellbar
- * Mikroprozessor-Steuerung
- Kurz-Aus (Reinigungsmodus) einstellbar
- Dauer-Ein (Befüllen) Laufzeit einstellbar
- Sensorempfindlichkeit permanent automatisch selbstmessend
- Aktivierte Hygienespülung 30 Sekunden 24 Stunden nach letzter Betätigung
- * Auslauf fest
- * Magnetventil

- * Flexible Anschlusschläuche 3/8"
- * Befestigung mit Stehbolzen M8 x 1
- * Tischbohrung ø34 mm
- * Lieferumfang:
 - Steckernetzteil 100-240 V
 - * Separat bestellen (optional oder falls erforderlich):
 - Verlängerungskabel 5m
 - Verdrehsicherung
 - * Stark reflektierende Oberflächen (z.B. Spiegel, polierte Edelstahl-Becken) im näheren Umfeld einer IR-Steuerung sollten vermieden werden. Dies könnte zu Fehlauslösungen und Funktionsstörungen führen.
 - Niederdruck

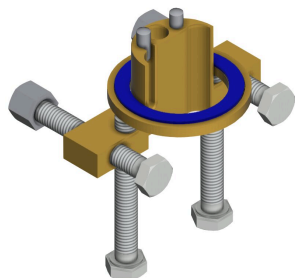


Optionales Zubehör



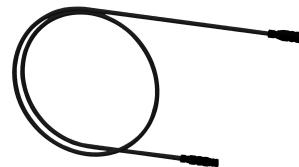
Druckloser Kleinspeicher

2000109145
ACXM1001



Verdrehsicherung für F5S

2030035383
300.ACXX.1001



Verlängerungskabel 5 m (je Armatur)

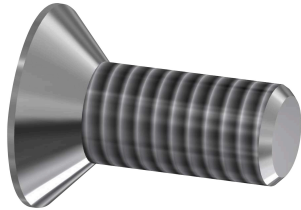
2030043814
2030043814

Ersatzteile



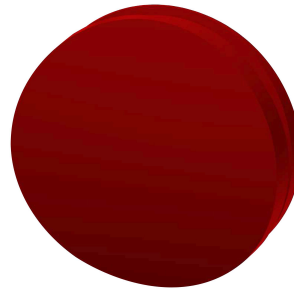
Verschlusskappe

2030041558
ASEX1007



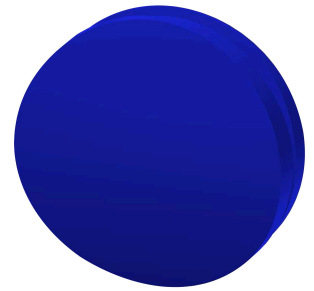
Schraube

2030041947
ASEX1024



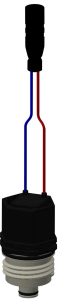
Stopfen rot

2030041951
ASEX1009



Stopfen blau

2030041952
ASEX1010



Magnetventilkartusche

2030045522
ACXX9002



Temperaturwahlhebel

2030041431
ASEM1001



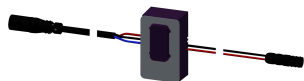
Schnellbefestigung

2030043596
ASEX1013



Wasserführung

2030041949
ASEX1008



Sensor, ID 01/00004

2030041458
ASEX1005