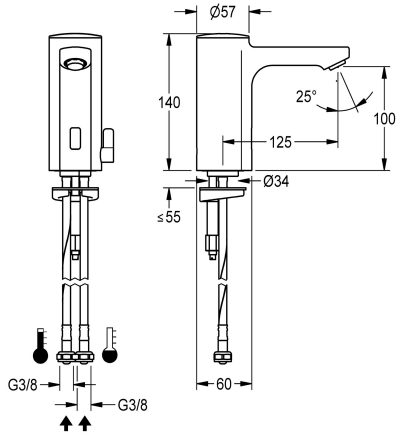




KWC F5E-Mix
Elektronik-Standbatterie mit Batteriebetrieb

Modell-Linie: F5E | 300.F5EM.1001
Armaturen | Elektronische Armaturen



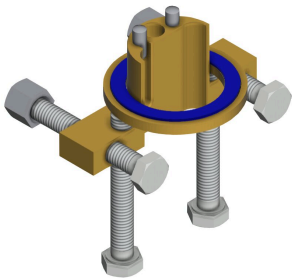
KWC-Nr.
2030027923
2030039427 mit Durchflussmengenregler 3,0 l/min

0.05 l/s

F5E-Mix Standbatterie DN 15 für Waschanlagen, opto-elektronisch gesteuert. Zum Anschluss an Warm- und Kaltwasser mittels Schläuchen mit integrierten Rückflussverhinderern und Sieben. Steuerelektronik, Magnetventilkartusche, 6 V Lithium Batterie (CR-P2) und Sensor im Ganzmetallgehäuse, Messing poliert verchromt. Temperaturwahlhebel mit einstellbarem, verdrehsicherem Temperaturanschlag sowie Verschlussblende für

verdeckte Mischeinrichtung. Diebstahlhemmender Luftsprudler, Bauform SLIM, mit integriertem Durchflussmengenregler 5,0 l/min. Aktivierte Hygienespülung 24 Stunden nach letzter Betätigung. Sicherheitsabschaltung bei Dauerreflexion und Speicherung von Statistikdaten. Mit Möglichkeit der Parametrierung und Kommunikation über optionale bidirektionale Fernbedienung.

Optionales Zubehör



Sockel
2030040334 300.ACEX.1001

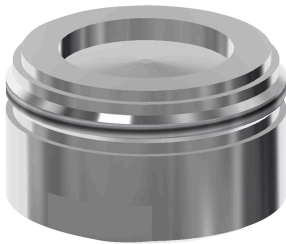
Verdrehsicherung für F5S
2030035383 300.ACXX.1001

Luftsprudler 5,0 l/min, winkelverstellbar
2030041326 ACXX1002

Luftsprudler 3,0 l/min
2030041424 ASXX1008

KWC F5E-Mix
Elektronik-Standbatterie mit Batteriebetrieb

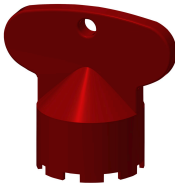
Modell-Linie: F5E | 300.F5EM.1001
Armaturen | Elektronische Armaturen



Luftsprudler 1,8 l/min

2030041442
ACXX1005

Ersatzteile



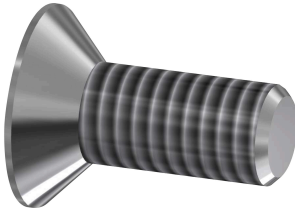
Montageschlüssel für
diebstahlhemmenden Luftsprudler

2030041329
ACXX1003



Verschlusskappe

2030041558
ASEX1007



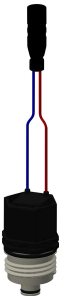
Schraube

2030041947
ASEX1024



Lithium-Batterie 6V

2000104846
2000104846



Magnetventilkartusche

2030045522
ACXX9002



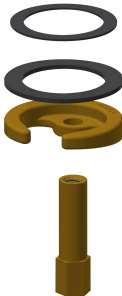
Temperaturwahlhebel

2030041431
ASEM1001



Siebichtung 16 x 8 x 1,6 mm

2000104720
ASXX1012



Schnellbefestigung

2030043596
ASEX1013



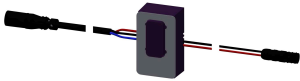
KWC F5E-Mix
Elektronik-Standbatterie mit Batteriebetrieb

Modell-Linie: F5E | 300.F5EM.1001
Armaturen | Elektronische Armaturen



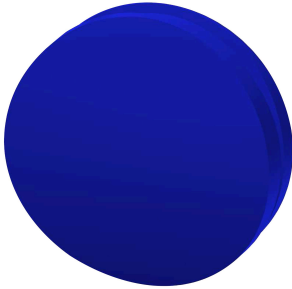
Wasserführung

2030041949
ASEX1008



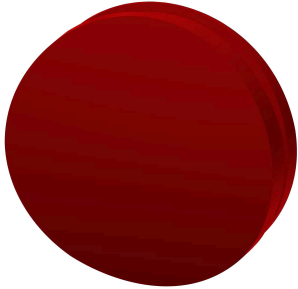
Sensor, ID 01/00004

2030041458
ASEX1005



Stopfen blau

2030041952
ASEX1010



Stopfen rot

2030041951
ASEX1009



Adapterkabel für F5-Armaturen

2030055550
ACEX9012