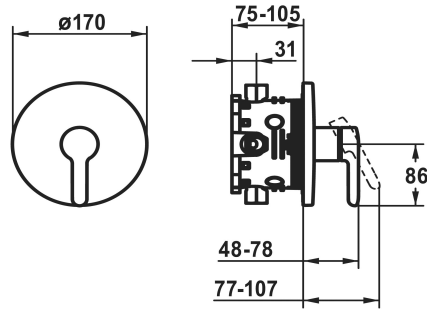


KWC WAMAS 2.0

Set de finition - mitigeur à levier - baignoire

Modell-Linie: WAMAS 2.0 | 20.474.500.000

Douches | Robinetteries de baignoire



KWC-No.

125172
chromeline

125173
chromeline, avec équipement de sûreté DIN EN 1717

Unterputz

FM-Set

FM-Set, mit SI DIN EN 1717

- * Kit de finition avec unité fonctionnelle
- * Sortie au-dessus et en dessous
- * Poignée rotative pour inversion
- * KWC cartouche M 35 H
- avec technique à disques céramique
- réglage de débit et de température continu
- * Livraison:

- Mitigeur, levier, calotte, douille, plaque murale, porte-rosace, inverseur
- Set de fixation du cache sans vis
- * À commander séparément:
- Unité de base KWC BLUEBOX®
- ½", sans fermeture, 39.999.900.931
- ¾" (½"), avec fermeture, 39.999.910.931

Données techniques

Durchflussmenge	19 l/min (3 bar)
Bedienung	frontbedient
Farbcode	chromeline
Installationsart	Wandmontage
Artikeltyp	Hebelmischer
Armaturengeräuschgruppe	I
Unterputz	FM-Set
Energieetikette (CH)	C
Material	Messing
Durchmesser	170 mm
teamNumber	727270.502
sanitasTroeschNumber	6110 146.501



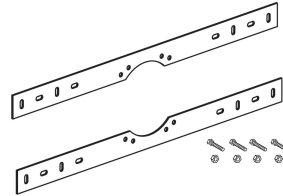
Accessoires nécessaires

KWC WAMAS 2.0

Set de finition - mitigeur à levier - baignoire

Modell-Linie: WAMAS 2.0 | 20.474.500.000

Douches | Robinetteries de baignoire



BLUEBOX Unité de base

124005
39.999.900.931

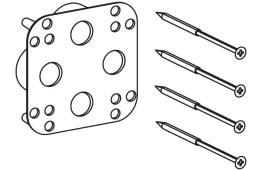
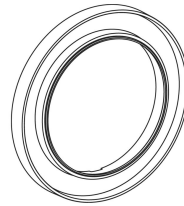
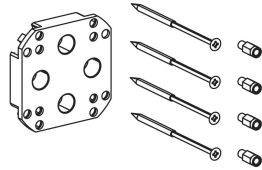
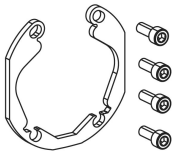
BLUEBOX Unité de base

124006
39.999.910.931

BLUEBOX Set de montage

537995
Z.537.995

Accessoires en option



BLUEBOX Set d'alignement

537593
Z.537.593

BLUEBOX Set de rallonge

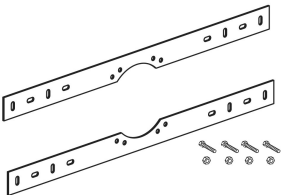
537595
Z.537.595

BLUEBOX Rallonge de rosace 15 mm

537600
Z.537.600.000

BLUEBOX Adaptateur inversé

537953
Z.537.953



BLUEBOX Set de montage

537995
Z.537.995

Pièces de rechange

KWC WAMAS 2.0

Set de finition - mitigeur à levier - baignoire

Modell-Linie: WAMAS 2.0 | 20.474.500.000

Douches | Robinetteries de baignoire



Cartouche

538327

Z.537.582
