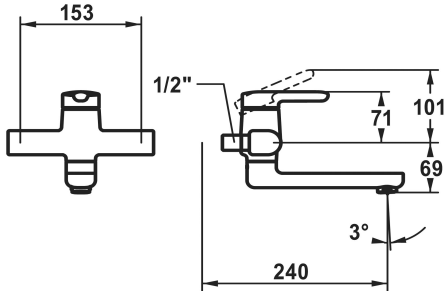




**KWC** WAMAS 2.0  
Mitigeur à levier - lavabo

**Modell-Linie:** WAMAS 2.0 | 11.472.093.000OR  
Robinetteries | Robinets à monocommande



**KWC-No.**

**125160**  
chromeline, AD 153, A 240, sans raccords mural

- \* Mitigeur à levier
- \* EcoProtect - économiseur d'eau
- \* Bec orientable 90°
- peut être fixé par vis en cas de besoin
- Neoperl® Perlator® SSR, régulateur de jet orientable

- \* OptimalSpace - un espace de lavage ou de travail généreux
- \* KWC cartouche M 35 OP
- avec technique à disques céramique
- réglage de débit et de température continu
- limitation de température

**Données techniques**

Débit	5 l/min (3 bar)
Raccord	OHNE_RACCORDS
goulot	SCHWENKBAR
Commande	TOPBEDIENT
Code couleur	chromeline
Type d'installation	WANDMONTAGE
Type de robinet	HEBELMISCHER
Dimension de la hauteur	101
Groupe de bruit pour la robinetterie	I
Projection A	A240
ATT-KWC-PREIS_MENGENSTAFFEL	60
Label énergétique	A
Connection mesure	153
Dimension de la sortie d'eau	69
Matière	Laiton



**Pièces de rechange**



**KWC** WAMAS 2.0  
Mitigeur à levier - lavabo

**Modell-Linie: WAMAS 2.0 | 11.472.093.000OR**  
Robinetteries | Robinets à monocommande



**Cartouche**

---

**538331**  
Z.537.710

---