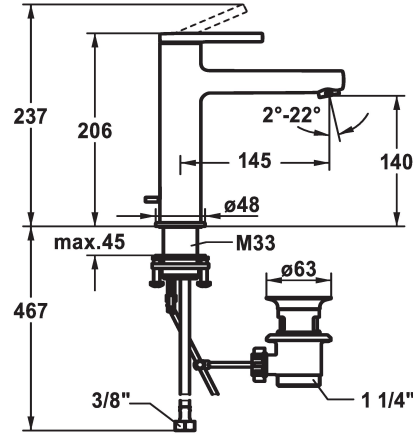


KWC AVA 2.0 Hebelmischer - Waschtisch

Modell-Linie: AVA 2.0 | 12.468.043.000FL
Armaturen | Manuelle Armaturen



KWC-Nr.

125088
chromeline, A 145, flexible Anschlusschläuche, mit Ablaufgarnitur

125089
chromeline, A 145, flexible Anschlusschläuche, ohne Ablaufgarnitur

125090
chromeline, A 145, flexible Anschlusschläuche, mit Push Open

- * EcoProtect - Wasserspareinrichtung
- * Auslauf fest
- Neoperl® Perlator® SSR, Schwenkstrahlregler
- * KWC Steuerpatrone S 25
- mit Keramikscheibentechnik
- Auslaufmenge und Temperatur stufenlos einstellbar

Ablaufgarnitur

mit Ablaufgarnitur

ohne Ablaufgarnitur

mit Push open

- * Flexible Anschlusschläuche 3/8"
- * QuickInstallation - Befestigung mit Gewindestutzen M33 x 1.5 mit Feststellschrauben
- * Tischbohrung ø35 mm
- * Lieferumfang:
- KWC Ablaufventil Z.538.581.000

Technische Daten

| |
|-------------------------|
| Auslaufmenge |
| Ablaufgarnitur |
| Anschluss |
| Auslauf |
| Bedienung |
| Farbcode |
| Installationsart |
| Armaturtyp |
| Mass Höhe |
| Armaturengeräuschgruppe |
| Ausladung A |
| Energie Etiketle |
| Mass-Wasseraustritt |
| Material |

| |
|----------------------------|
| 5 l/min (3 bar) |
| mit Ablaufgarnitur |
| Flexible Anschlusschläuche |
| fest |
| topbedient |
| chromeline |
| Standmontage |
| Hebelmischer |
| 206 |
| I |
| A 145 |
| A |
| 140 |
| Messing |

