

# Montage- und Bedienungsanleitung 5.400

## Thekenarmaturen

Typ **100.100 C**  
**100.101 C**  
**100.102 C**

### Anwendungsbereich

- Gastronomie

### Betriebsbedingungen

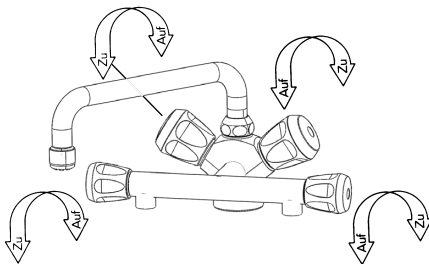
- Heißwassertemperatur: 80° C max.
- Betriebsdruck (Ruhedruck): 10 bar max.



**Achtung:** Vor Montage Leitungen gründlich durchspülen!

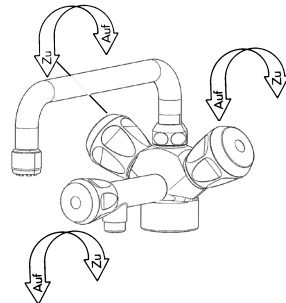
### Ventilfunktion

**100.102 C**

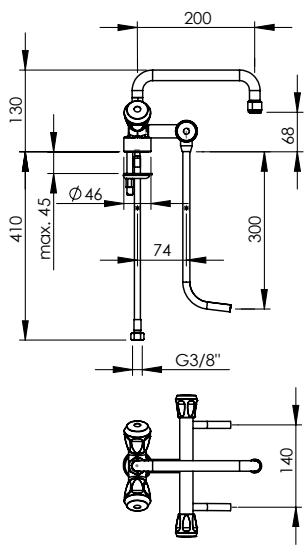
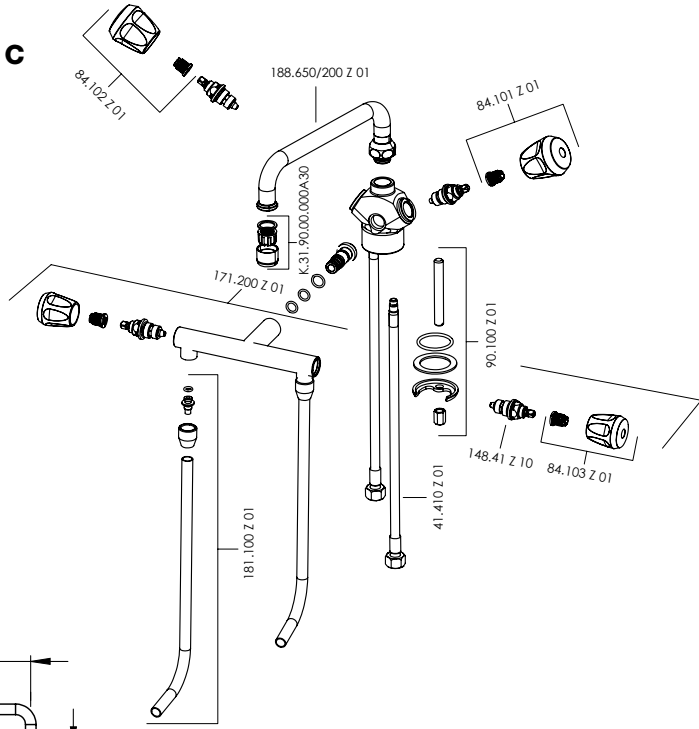


### Ventilfunktion

**100.101 C**

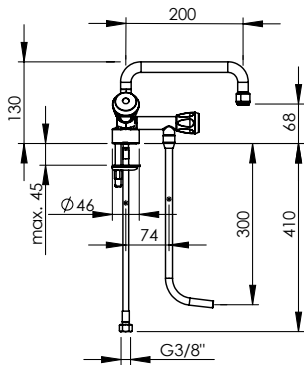
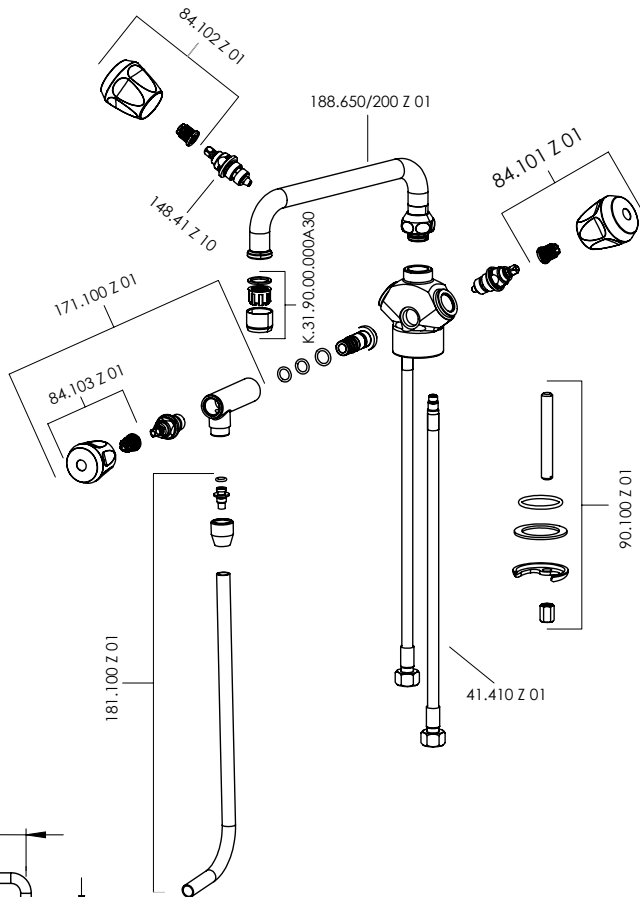


**Ersatzteilliste**  
**Art.-Nr. 100.102 C**



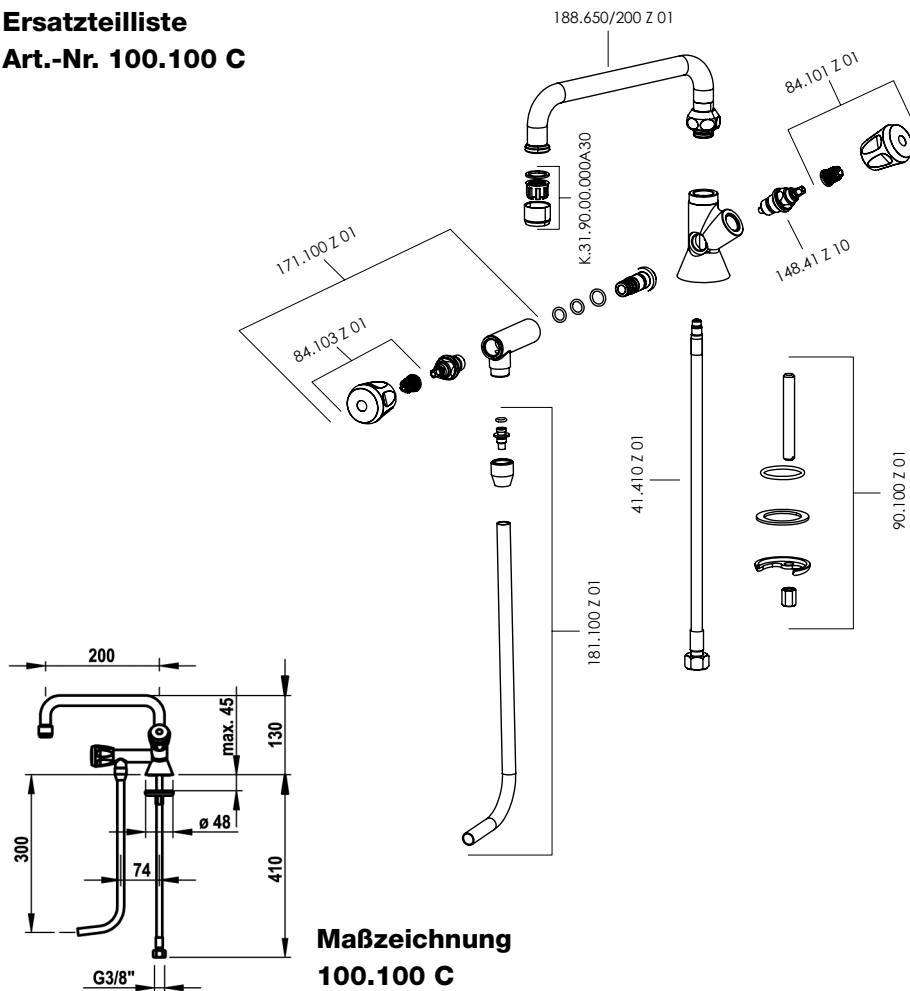
**Maßzeichnung**  
**100.102 C**

**Ersatzteilliste**  
**Art.-Nr. 100.101 C**



**Maßzeichnung**  
**100.101 C**

**Ersatzteilliste**  
**Art.-Nr. 100.100 C**



Es dürfen nur die für diese Armaturen Original KWC-Ersatzteilen verwendet werden.

**Hinweis**

Bei Nichtverwendung von Original KWC-Ersatzteilen für diese Armaturen erlischt jegliche Gewährleistung und Haftung.

Änderungen vorbehalten

Lieferung über den Sanitärfachhandel

05.10

KWC Deutschland GmbH  
Junghansring 70  
72108 Rottenburg  
Telefon (0 74 57) 9 48 56-0  
E-Mail: kwcde-info@kwc.com  
www.kwc.com