

Keine Kompromisse in der Küche

Dreisternekoch Andreas
Caminada und KWC

Neuheiten 2023

Vielfältige
Produktlösungen
für KWC Home
und Professional

Brand Change

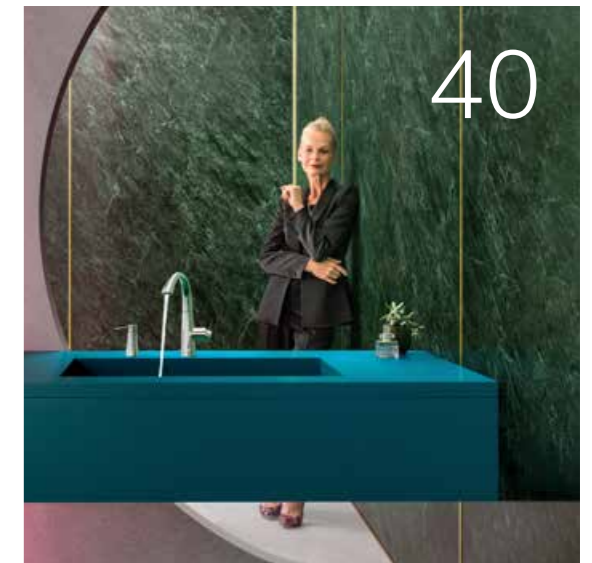
Neuausrichtung
als starke
globale Marke





KWC Stories

„Wir haben ein hohes Reinheitsgebot“ – KWC CEO Frank Schnatz im Gespräch	06
New York, London, Amsterdam – unsere Referenzen weltweit	10
„In meiner Küche mache ich keine Kompromisse“ – Dreisternekoch Andreas Caminada und KWC	18
Brand Change	24
Unsere Markenwerte	28
Bau-Ikone – Hamburgs „Schwimmoper“	32
KWC als starker Partner der Kieler Woche	36



KWC Home	40
Badezimmer	44
Küche	70
Gastronomie	84
KWC Professional	92
Waschraum	96
WC- und Urinalanlagen	112
Impressum	118



„Wir haben ein hohes Reinheitsgebot“

Frank Schnatz, 50, ist seit Juli 2022 CEO der KWC Group AG aus Unterkulm in der Schweiz. Der dreifache Familienvater über die Entwicklung des Traditionsunternehmens, Innovation und Zukunftspläne

Herr Schnatz, Sie haben die Herausforderung angenommen, die KWC in die Zukunft zu führen, und haben bereits einige Schritte in Richtung Erfolg eingeschlagen. Was ist Ihre Motivation?

Wir alle bei der KWC haben es uns auf die Flagge geschrieben, unsere Unternehmenswerte nicht nur glaubhaft in die Öffentlichkeit zu tragen, sondern sie auch selbst zu leben. Ich meine damit nicht nur den Pioniergeist, auf dem alles seit fast 150 Jahren beruht. Bei uns treffen sich Tradition und Innovation. Das ist für uns Antrieb. Und ich möchte hier etwas bewegen, gemeinsam mit den Menschen, die Tag für Tag für uns arbeiten und für die die KWC vielleicht auch ein bisschen ihr Zuhause ist.

Wofür steht die KWC heute konkret?

Die Lebensqualität unserer Kund*innen zu bereichern, steht für uns im Mittelpunkt. Was das genau heißt: Wir setzen den Fokus auf Nachhaltigkeit, und zwar nicht erst seit gestern. Das hat bei uns eine lange Geschichte, Stichwort Edelstahl: Er ist einfach unkaputtbar und extrem hygienisch. Sicherheit ist bei uns nicht nur bei der Nutzung der Produkte essenziell. Und natürlich wollen wir mit unserer Begeisterung für die Qualität und Langlebigkeit unserer Produkte auch andere anstecken. Um es auf den Punkt zu bringen: Es geht um Edelstahlproduktion, Trinkwasserhygiene und Elektronik. Da sind wir top.

Gipfelstürmer

Der neue CEO der KWC Group AG gilt als erfahrener Manager. Als Ingenieur und Betriebswirt hat Frank Schnatz in seiner Laufbahn Unternehmen der Konsum- und Gebrauchsgüterindustrie erfolgreich weiterentwickelt. Seine neue Aufgabe vergleicht er mit Bergsteigen. „Wir haben bereits klare Strategien ausgearbeitet. Nun gilt es, sie umzusetzen. Das Basecamp ist vorbereitet. Jetzt folgen die Etappen.“

Wo beginnt denn Ihre Geschichte?

Eigentlich begann die KWC als Hersteller von Spieldosen. Auch ein komplexes Produkt, bestes Handwerk. Daher kommt der Erfindergeist, den man heute noch spürt. Tatsächlich haben unsere Entwickler*innen Innovationen hervorgebracht, sie sind echte Tüftler*innen. Nehmen Sie beispielsweise die ausziehbare Schlauchbrause, die hier erfunden wurde. Schon 1957 war das ein echter Meilenstein. Ursprünglich war sie als Armatur für Frisör*innen gedacht, deshalb heißt sie bis heute in der Schweiz die „Coiffeur-Brause“. Das ist eine der Innovationen. Heute findet man diese Auszugsbrausen in Profi- und Privatküchen in aller Welt. Später folgten Produkte wie die KWC KIO, ZOE oder ERA, heute alles Ikonen in Sachen Design.

Gibt es bei Ihnen so etwas wie einen Kodex?

Kennen Sie das Reinheitsgebot der Brauereien? Es steht für die Bewahrung einer althergebrachten Handwerkstechnik und gilt zugleich als älteste, heute noch gültige lebensmittelrechtliche Vorschrift der Welt. Wenn Sie das auf die KWC übertragen wollen: Es steht für die höchsten Ansprüche an unsere Produkte, an die Materialien, aber auch an uns selbst. Man könnte also sagen: Wir haben ein hohes Reinheitsgebot, im wahrsten Sinne des Wortes.

Sie stehen als Kapitän vor 1000 Mitarbeitenden und sollen das Schiff durch die See führen. Wie gelingt Ihnen das?

Ich versuche vorzuleben, was ich den Mitarbeitenden predige. Mein Glaube ist es, dass in einem Unternehmen alle Bereiche und Menschen wie Zahnräder zusammenarbeiten sollten. Als ich ein kleiner Junge war, war ich oft in der kleinen Spedition meiner Großeltern und habe die Arbeitsweisen mitbekommen. Da waren die Lkws, die Fahrer*innen, die Fracht. Es gab aber natürlich auch die Organisation und Buchhaltung. Ich erkannte da sehr →

„Die Lebensqualität unserer Kund*innen zu bereichern, steht für uns im Mittelpunkt.“

früh, dass eine ganzheitliche Betrachtung das Wichtigste ist. Kein Puzzlestück kann ohne das andere funktionieren.

Es geht also um die Verbindung von scheinbaren Gegensätzen. Haben Sie deshalb zwei Studiengänge absolviert? Sie sind nicht nur Wirtschaftsingenieur, sondern auch Ingenieur der Produktionstechnik.

Vielleicht. Zuvor habe ich allerdings eine Ausbildung zum informationstechnischen Assistenten gemacht, um zu wissen, worum es in der Praxis geht. Ich blicke gerne über den Tellerrand hinaus und versuche, Dinge in einen Zusammenhang zu bringen. So ist es auch hier bei der KWC.

Wie ist das gemeint?

Sehen Sie, die KWC ist eine Gruppe. Wir sind mit KWC Home mit dem Fokus Privatbereich unterwegs und hier Marktführer in der Schweiz. Wir sind aber auch mit zwei anderen Divisionen, KWC Medical und KWC Professional, international sehr erfolgreich. Denn was wenige wissen: Wir sind auch Ausstatter von Sanitäranlagen in Fußballstadien, Krankenhäusern oder Flughäfen. Da sind ganze Systemlösungen gefordert. Und wir haben ein Renommee im Gastrobereich. Sterneköch*innen wie Johann Lafer oder Andreas Caminada (siehe auch Interview auf Seite 18) vertrauen uns. Die Synergie dabei: Der Profibereich befruchtet den Homebereich mit seiner Expertise, umgekehrt nutzen wir die Designkompetenz dieses Bereichs für die Produkte der Professional-Unit. Der Aspekt Hygiene ist hier übrigens extrem wichtig. Und das können wir. Wer sich wie wir im sensiblen medizinischen Bereich mit peniblen Vorgaben bewegt, der kann einfach Top-Armaturen von höchster Qualität.

Haben Sie auch Referenzen, die dafür stehen?

Ja, weil wir zeitlos und unique sind und wahre Produkt-Ikonen anbieten können, haben wir

das tatsächlich. Nehmen Sie renommierte Architekturbüros wie Zaha Hadid oder Herzog & de Meuron mit Großprojekten wie Apartmenthäusern in Manhattan oder die Rochetürme in Basel. Wir sind stolz, dass uns diese Koryphäen für ihre Projekte wählen.

Was ist Ihnen wichtig für die Zukunft? Gibt es etwas, das bei Ihnen im Fokus steht?

Klar. Wir wollen zeigen, was in uns steckt, was für eine starke Marke wir sind. Daher haben wir das in einer neuen Werbekampagne visualisiert. Wir gehen Markenpartnerschaften ein, um unsere Botschaft an den Mann zu bringen. Bei uns stehen die Elemente Wasser und Luft im Vordergrund. Das ist ein Grund, warum wir uns das erste Mal für das Sponsoring der Kieler Woche entschieden haben. Bei dem weltgrößten Segelevent mit 46 Nationen werden wir mit Kunden und Partnern aufs-

Teamplayer

Außerordentliche Leistungen und Erfolge sind nur im Team zu erreichen. Das hat Frank Schnatz in Südafrika gelernt. Seine Maxime: Synergien nutzen. Kein Puzzlestück kann ohne das andere funktionieren.



Wasser gehen, unsere Trinkwasserstellen auf dem Eventgelände aufbauen und diese Veranstaltung vielfältig nutzen.

An dieser Stelle ein Themenwechsel zurück zu Ihrer Person: Sie haben einige Zeit in Südafrika gearbeitet und dort eine Produktion geleitet. Was haben Sie von dort mitgenommen?

Ich habe gelernt, wie essenziell es ist, andere Kulturen und deren Habits nicht nur zu verstehen, sondern sich auch wirklich darauf einzustellen. Mit dem europäischen Kopf durch die Wand zu wollen, funktioniert da nicht. Es ist faszinierend, was man aus solchen Erfahrungen mitnehmen kann. Um im Bild zu bleiben: Im Linksverkehr gelten andere Regeln und darauf muss man sich einstellen. Es gibt dort ein anderes Verständnis von Gemeinschaft als bei uns. Im Job ist es daher extrem wichtig, Dinge gut zu erklären, Begeisterung zu wecken und als Team zu arbeiten. Sachkompetenz allein reicht nicht. Diese Zeit hat meinen Führungsstil sehr geprägt.

Noch eine persönliche Frage: Wie gehen Sie mit Stress um?

Wissen Sie, ich habe drei Jungs. Alle spielen Instrumente, und zwar keine, die man in der klassischen Musik hört, sondern in der Rockmusik. Wir haben einen Proberaum mit Schlagzeug, E-Gitarren, Verstärkern und Mikrofon in unserem Keller eingerichtet und daher bin ich eine laute Geräuschkulisse gewohnt (grinst).

Zum Abschluss noch ein Blick in die Glaskugel. Was ist Ihr Wunsch für die Zukunft?

Natürlich möchte ich die KWC so erfolgreich wie möglich machen. Ich habe dazu nicht nur eine Vision, sondern auch viel Leidenschaft. Und irgendwann nach der Rente möchte ich lernen, Bass zu spielen. Ich würde dann vielleicht auch in unserem Musikzimmer unten aktiv werden. Wer weiß, vielleicht spiele ich dann mit meinen Jungs zusammen und kann noch etwas von ihnen lernen.

Herr Schnatz, vielen Dank für das Gespräch.

KWC weltweit – unsere Projekte

Die Suche nach der intelligentesten Lösung ist unser oberstes Ziel. Denn Design und Funktion müssen Hand in Hand gehen. Weltweit setzen Architekt*innen, Innendesigner*innen und Bauherr*innen daher auf die Premiumprodukte von KWC. Ihre ausgezeichnete Qualität begeistert und definiert hochwertige Standards neu – in Luxus-hotels, Wohnbauten und öffentlichen Gebäuden.



Design-Ikone

Die renommierte britisch-irakische Architektin Zaha Hadid hat der Architektur mit ihren fließenden Formen ein prägendes Erbe hinterlassen. Das gilt auch für ihr in unmittelbarer Nähe zur High Line gelegenes Wohnhaus 520 West 28th Street. Bereits die Fassade trägt mit ihren geschwungenen, futuristisch anmutenden Metallelementen die deutliche Handschrift Hadids. Die fließenden Linien und der skulpturale Charakter wurden im Inneren aufgegriffen, so auch bei den eigens designten frei stehenden Küchenelementen. Ergänzt wurden sie mit der Armatur KWC SIN. Sie verfügt mit ihrem geschwungenen Schwenkauslauf über eine elegante Gestaltung und starke Präsenz. Damit wird sie der reduzierten und modernen Umgebung gerecht.

KWC Home

Ob Bad, private Küche oder Gastronomie – die Wünsche unserer Kund*innen nach Innovationen und mehr Komfort treiben uns an. Formschön. Funktional. Einfach zu bedienen. Unsere preisgekrönten Armaturen erfüllen höchste Ansprüche.

	520 WEST 28TH NEW YORK CITY, USA
	Architekten: Zaha Hadid Architects Fertigstellung: 2017
	KWC SIN Küche





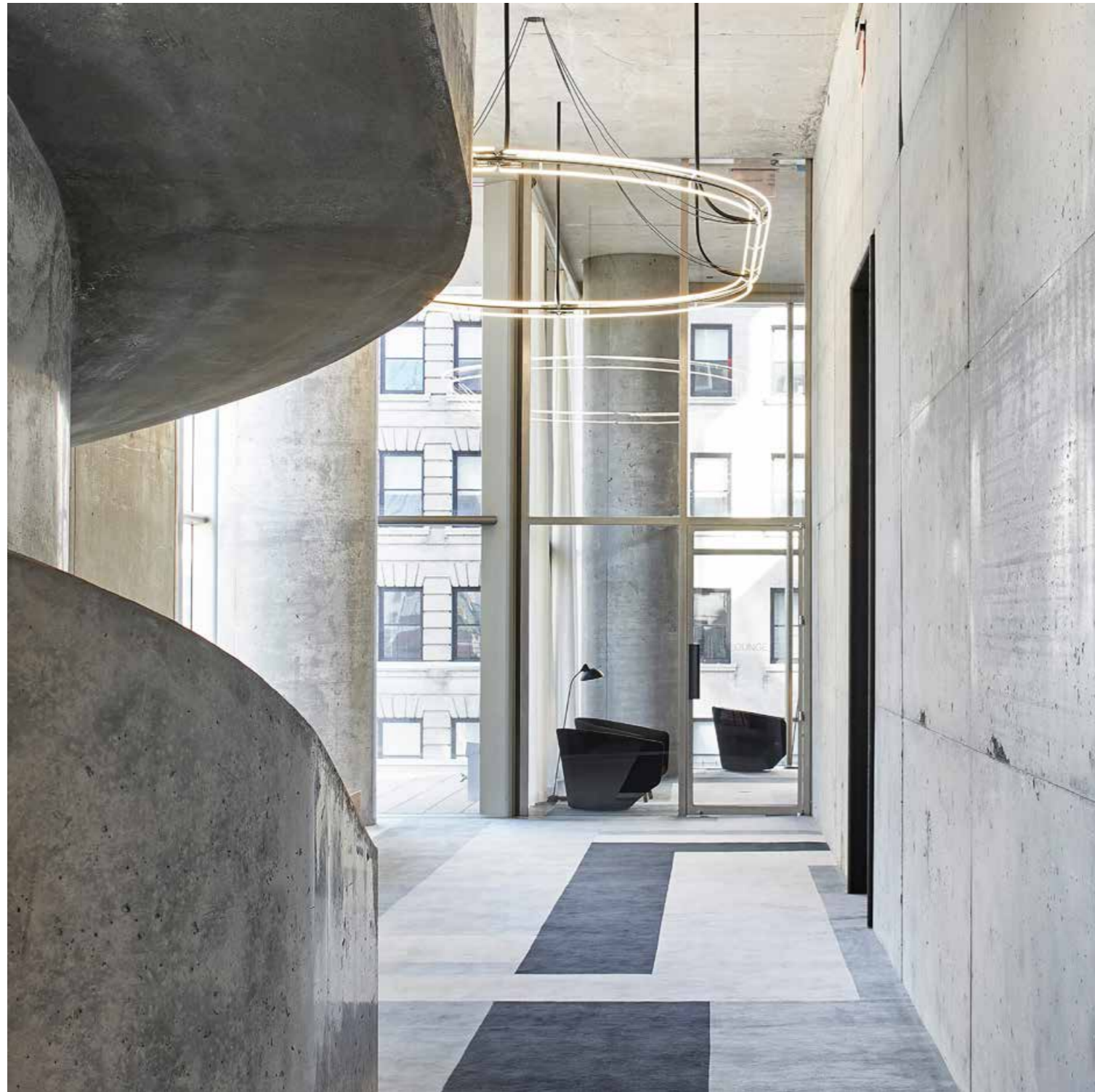
Jenga Tower

Gleichförmigkeit? Auf keinen Fall! Herzog & de Meuron beweisen, dass auch die Vertikale Potenzial für Vielfalt bietet. Für den Wohnturm 56 Leonard Street in New York stapelten die Schweizer Architekten 146 Apartments wie „Jenga“-Bauklötze übereinander. Nur fünf davon gleichen einander. Die Geschosshöhe variiert zwischen 3,60 m in den unteren und fast 7 m in den oberen Etagen. Intention der Architekten war es, dass die Wohnungen ähnlich wie Einfamilienhäuser auf individuelle Bedürfnisse zugeschnitten sind und mit einem besonderen Ausblick aus jedem Zimmer sowie über Balkone bzw. Terrassen eine Verbindung zur Stadt herstellen. Alle Küchen der luxuriösen Apartments wurden mit der formschönen Armatur KWC EVE ausgestattet. Denn zukunftsweisendes Wohnen verlangt Produkte mit unverwechselbarem Design und einzigartiger Funktionalität.

**56 LEONARD STREET |
MANHATTAN, NEW YORK CITY, USA**

Architekten: Herzog & de Meuron
Fertigstellung: 2017

KWC EVE | Küche



**HAUS N |
BACHERN, DEUTSCHLAND**

Architekten: Bembé Dellinger
Fertigstellung: 2010

KWC ONO HighFlex | Küche



Haus am See

Die Bauherren wünschten sich ein Haus aus Beton, dabei atmosphärisch und nicht zu nüchtern. Das Grundstück über dem bayerischen Wörthsee war steil und schmal, die Aussicht weit und in Teilen spektakulär. Diesen Umstand wussten die Architekten zu nutzen. Weit auskragende Balkonbügel unterstützen passepartoutartig die Aussicht in die Ferne. Eine leichte Rampe im Wohnraum führt hinauf bis zum freien Blick über die Landschaft. Lufträume durchdringen die Geschosse und schaffen innen wie außen unterschiedliche Raumbereiche. Die minimalistische, hochinnovative Armatur KWC ONO HighFlex passt sich dem reduzierten Materialkonzept aus Sichtbeton und dunklem Eloxal im Gebäude perfekt an.

HÔTEL NENDAZ 4 VALLÉES | HAUTE-NENDAZ, SCHWEIZ
Fertigstellung: 2013

KWC ONO | Bad



Alpenchic

Zeitgenössisches Walliser Design, eine authentische Atmosphäre und ein 2.200 Quadratmeter großer, außergewöhnlicher Spa-Bereich machen das im Herzen des Skigebiets 4 Vallées („vier Täler“) gelegene Hotel Nendaz 4 Vallées & Spa zur luxuriösen Wohlfühloase. Das Hotel umfasst 62 Zimmer und Suiten sowie Appartements. Bei der Planung wurde Wert auf Regionalität gelegt: Steine und Holz stammen aus der Umgebung, für den Bau wurden lokale Firmen und Handwerker beauftragt. Die Badezimmer sind mit unserer Design-Ikone KWC ONO ausgestattet. Ihre klare Formensprache und das hochwertige Material machen sie zum selbstverständlichen Teil der architektonisch reduzierten Design-Bäder.



Komfort auf kleinstem Raum

In zweieinhalb Quadratmeter kleinen Boxen zum kleinen Preis schlafen – das ist das Konzept von Zürichs ungewöhnlichstem Gästequartier: dem von japanischen Capsule-Hotels inspirierten Alpine Garden. Gegenüber dem Check-in 1 des Flughafens finden Reisende alles, was man braucht, um komfortabel zu übernachten: Die abschließbaren Kapseln sind 120 Zentimeter hoch und bieten jeweils Platz für eine 210 x 100 cm große Qualitätsmatratze. Sie sind schallisoliert, verfügen über Beleuchtung und Spiegel, eine Ablage und Stauraum, dazu einen Laptop-Tisch mit USB-Anschluss. Die Holzausstattung sorgt für eine wohnliche Atmosphäre. Da die Kapseln keine Bäder haben, werden den Hotelgästen großzügige Nasszonen und ein Wellnessbereich geboten. Unsere KWC BEVO Badezimmerarmaturen fügen sich souverän in die moderne Raumgestaltung ein.



CAPSULE HOTEL ALPINE GARDEN | ZÜRICH AIRPORT, SCHWEIZ

Architekten: waldner partner
Fertigstellung: 2022

KWC BEVO matt black | Bad



KWC Professional

Das konstante Streben nach Perfektion ist unser Credo. Unsere Kompetenz: Wir bieten Armaturentechnik und Sanitärraumausstattung für den öffentlichen und gewerblichen Bereich. Modular, robust, wassersparend, intelligent – für höchste Sicherheit und Hygiene.

Stadion der Superlative

Insgesamt 17 renommierte Branchenauszeichnungen hat das Stadion im Norden Londons seit seiner Eröffnung erhalten. Unter anderem in den Kategorien Hochbau, Architektur, Gebäudedesign, Branding und Wegweisung sowie Inklusion. Was die neue Heimspielstätte des Fußballvereins Tottenham Hotspur zur Benchmark im Stadionbau macht? Neben Englands größter einstufiger Tribüne für bis zu 17.000 Zuschauer*innen und einer hochmodernen, fanfreundlichen Akustik punktet sie mit zwei übereinanderliegenden Spielfeldern. Je nach Bedarf schiebt sich der obere Rasen auf Schienen unter die Tribüne. Auf dem unteren Spielfeld können so auch Spiele der NFL und andere Veranstaltungen ausgetragen werden. Mit den KWC DVS Spülarmaturen, Urinal- & Duschsensoren für die Sanitärräume waren wir als Partner bei diesem Projekt von Anfang an in die Planung mit eingebunden und rundeten das Erfolgsprojekt mit hochwertig ausgestatteten Waschräumen ab.

TOTTENHAM HOTSPUR STADIUM | LONDON, GROSSBRITANNIEN

Architekten: Populous
Fertigstellung: 2019

KWC DVS Spülssysteme
KWC DVS Urinal- und Duschsensoren*





Sanfte Wellen

Der Hauptsitz von Dell Südeuropa wurde vor rund 20 Jahren errichtet. Der für 1.100 Personen konzipierte kompakte Komplex besteht aus drei parallelen Gebäuden, in denen die Großraumbüros und die sie verbindenden Elemente untergebracht sind. Letztere fassen alle Servicebereiche zusammen: Eingangshallen, vertikale Fluktuation, Sanitäranlagen, Cafeterias und Besprechungsräume. Auffallend sind die sanften Wellen der Aluminiumhülle des Gebäudes mit ihren vertikalen Rippen. Sie erinnern an die plissierten und stark strukturierten Kleider von Issey Miyake. KWC unterstützte die Firma ELEARK, die mit der Renovierung zweier Sanitäräume beauftragt wurde. Unsere kompakte und modulare FX-M Waschtischeinheit war die perfekte Lösung, um die Wünsche von Dell zu erfüllen: einfache Bedienung, Wassereinsparung, berührungslose, opto-elektronische Steuerung und modernes Design. 2023 soll die Ausstattung weiterer Sanitäräume mit FX-M erfolgen.



DELL HEADQUARTER | MONTPELLIER, HÉRAULT, FRANKREICH

Architekten: A+Architecture u. a.
 Fertigstellung Gebäude: 2001
 Sanierung Sanitäräume: 2022/2023

KWC FX-Modular* & KWC VARIUS



Gesamtkunstwerk

Das kleine, aber mächtige Königreich Bahrain hat eine reiche Kulturgeschichte und ist für seine florierende Finanz- und Tourismusbranche bekannt. Mit über 30 Inseln im Herzen des Persischen Golfs benötigte Bahrain ein erweitertes Verkehrsangebot für seine Besucher*innen und Einwohner*innen. Das 210.000 Quadratmeter große neue Airport-Terminal beeindruckt durch innovative Technologien, große Effizienz und reichlich Kunst und Kultur. Es wurde unter dem Gesichtspunkt der Nachhaltigkeit entwickelt. Das LEED-Zertifikat (Leadership in Energy & Environmental Design) in Gold macht es zum größten grünen Gebäude im Königreich. Als Garant für Langlebigkeit, Sicherheit und Hygiene wurden hier die KWC Sanitärraum-Accessoires EXOS., RODAN und CONTINA aus Edelstahl verbaut.

TERMINAL BAHRAIN INTERNATIONAL AIRPORT | MUHARRAQ, BAHRAIN

Architekten/Planer: ADP Ingénierie, Benoy
 Fertigstellung: 2021

KWC Accessoires, KWC EXOS*, KWC RODAN, KWC CONTINA



EUROPEAN MEDICINES AGENCY (EMA) | AMSTERDAM, NIEDERLANDE

Architekten: Fokke van Dijk, MVSA Architects, Fokkema & P.
 Fertigstellung: 2019

KWC F5E-Mix Elektronikarmatur



Von London nach Amsterdam

Infolge des Brexits hat die Europäische Arzneimittel-Agentur EMA seit 2019 ihren Sitz in Amsterdam. Auf rund 39.000 Quadratmetern bietet das Bürohochhaus insgesamt 1.300 Arbeitsplätze, zahlreiche Besprechungs- und Konferenzräume sowie Lounges. Für die Fassade wurde ein hochglänzender Bronzeton auf dunklem Grund gewählt. Die Bronzetöne spiegeln sich im Inneren des Gebäudes wider und harmonisieren wunderbar mit der Eichentäfelung. Die nach höchsten Nachhaltigkeitsstandards und für das optimale visuelle, klimatische und akustische Wohlbefinden der Nutzenden konzipierten Räume bieten eine flexible Nutzung und eine für verschiedene Aktivitäten geeignete Konfiguration. KWC fungierte bei diesem renommierten Projekt als Partner für hochwertige elektronische Armaturen.





„In meiner Küche mache ich keine Kompromisse“

Seit zwei Jahrzehnten residiert der Schweizer Koch Andreas Caminada ganz oben im kulinarischen Sternenhimmel. Es ist auch die Mischung aus Charisma und Perfektionsdrang, zugleich Bodenständigkeit und Traditionsbewusstsein, die ihn so erfolgreich macht. Ein Gespräch über Herkunft, Anforderungen an eine Profiküche und die Haute Cuisine von morgen.

Sie bekamen schon im Alter von 27 Jahren Ihren ersten Michelin-Stern und wurden drei Jahre später von Gault&Millau zum „Koch des Jahres“ gewählt. Was prägt Ihre Küche und macht sie so außergewöhnlich?

Ich glaube, es ist die Leidenschaft, etwas zu realisieren, was einen eigenen Stil hat. Man trägt als junger Koch ja einen großen Rucksack mit sich herum: Darin ist die eigene Herkunft und dann kommen neue Erfahrungen dazu. Aber davon muss man sich Stück für Stück lösen. Man muss eigene Ideen in die Welt setzen. Meine Motivation ist es, unsere Gäste immer aufs Neue zu begeistern. Und man sollte sich ständig weiterentwickeln, dynamisch und kreativ bleiben. Wenn man sich dabei selbst treu bleibt, hat man irgendwann einen eigenen Fußabdruck.

Gab es auf Ihrem Erfolgsweg Menschen, die Sie wesentlich geprägt haben?

Ganz sicher: Denn ich habe in verschiedenen guten Teams gearbeitet, die mich inspiriert haben. Dazu gehören sicher Claus-Peter Lumpp vom „Restaurant Bareiss“ in Baiersbrunn und Hans-Peter Hussong von der „Wirtschaft zum Wiesengrund“ im schweizerischen Uetikon am See. Doch letztlich war es aber keine einzelne Person, sondern meine Passion, die mich angetrieben hat. Ich habe mit einer Kochlehre in Laax angefangen, das ist der Grundstein von allem. Entscheidend für meinen Weg war, dass ich mich frühzeitig in die Selbstständig-

keit gewagt habe. Das war ein großer Schritt und auch ein Wagnis. Dabei wollte und will ich aber nie meine Leichtigkeit verlieren.

Ihr „Restaurant Schauenstein“ gilt als das beste der Schweiz, sein Ruf ist legendär. Was macht es so einzigartig?

Mit drei Michelin-Sternen, 19 Gault&Millau-Punkten und 45 Mitarbeitenden ist es tatsächlich unser Flagship. Wir setzen aber nicht auf die typische Sterneküche, sondern auf das, was die einzigartige Region Graubünden ausmacht. Alle Zutaten sind von höchster Qualität, viele kommen aus dem eigenen Gemüsegarten. Das Brot stammt aus unserer Hausbäckerei, selbst der Espresso wird bei uns geröstet. Aus diesen besonderen Elementen und unserem Verständnis als Gastgeber entsteht ein nicht austauschbares Gesamterlebnis – und beim Thema Qualität bin ich in allen Bereichen kompromisslos.

Sie führen in Fürstenua neben dem 3-Sterne-Restaurant „Schloss Schauenstein“ noch zwei weitere.

Ja, und unser jüngstes gastronomisches Baby ist das vegetarische „Restaurant Oz“ in der Remisa neben dem Schloss. Das Konzept: Zwölf Gäste sitzen an einer langen Tafel rund um die Küche. Im Oz dreht sich alles um Gemüse, Kräuter und Obst aus unserem Permakultur-Schlossgarten, in dem wir bereits über 700 verschiedene Sorten anbauen. Dann gibt es noch die →



„Casa Caminada“, ein Bündner Gasthaus mit klassischer regionaler Küche. Dort stehen übrigens ab und zu auch Rezepte meiner Mutter auf der Speisekarte. Beide Restaurants sind geprägt von unkomplizierter lokaler Gastgeberskultur. Wir wollen unseren Gästen die Schwellenangst nehmen, die mancher beim Betreten eines 3-Sterne-Restaurants empfindet.

Mit der „Sharing-Philosophie“ haben Sie in Ihrem Restaurant „IGNIV“ im Grand Resort Bad Ragaz bereits 2015 eine hochaktuelle Entwicklung vorweggenommen.

Da mag etwas dran sein, aber ursprünglich ist dieses Konzept ein traditionelles. Es stammt aus der Bauernküche, in der die Gerichte früher einfach in die Tischmitte gestellt wurden und sich alle bedienen. Es gab keine klassische Gang-Abfolge. Im Mittelpunkt aber steht bei uns etwas anderes, und das sagt schon der Name: IGNIV ist rätoromanisch für „Nest“. Es geht also um Wärme, Geselligkeit und das Teilen von Zeit und Genuss.

Dann kann man Sie also als Vorreiter dieses Trends bezeichnen?

Natürlich sind wir stolz, dieses eigentlich so einfache Konzept früh in die Fine-Dining-Welt übertragen zu haben. Tatsächlich haben wir hier wohl einen Nerv getroffen: Heute gibt es „IGNIV“-Restaurants auch in Zürich, im

legendären Badrutt's Palace Hotel in St. Moritz und sogar in Bangkok.

Sie sagten vorhin, Qualität stehe für Sie immer im Vordergrund. Gilt das allgemein für Ihren Anspruch an die Dinge?

Selbstverständlich! Das gilt beispielsweise auch für die Ausstattung meiner Küche, die quasi mein Werkzeug ist. Ich habe über die Jahre viele Erfahrungen gemacht und weiß genau, was am besten zu meiner Arbeitsweise passt. Da gibt es viele Anforderungen: zum Beispiel, wie lang der Wasserausguss genau sein muss und dass er zu schwingen ist. Besonders wichtig ist für mich, dass ich alle Armaturen mit nur einer Hand bedienen kann. Das gibt mir Flexibilität und Schnelligkeit. Und für das Spülen brauche ich einen Wasserspritzer mit einem sehr flexiblen Arm und hohem Wasserdruck. In jedem Bereich unserer Profiküche sind die Anforderungen extrem hoch, da wollen wir eben keine Kompromisse. Denn sonst stimmt das Ergebnis nicht.

Sie arbeiten in Ihren Küchen mit Armaturen von KWC. Wann kamen Sie zum ersten Mal mit Produkten dieses Traditionsunternehmens in Berührung?

Das ist tatsächlich eine lange Geschichte. Denn ich arbeite bereits seit fast zwei Jahrzehnten mit KWC. Sowohl im Schloss

Schauenstein als auch bei mir zu Hause. Über viele Jahre hinweg tat ich das völlig unbewusst. Der Markenname stand für mich nicht im Vordergrund. Es ging mir einfach um die Qualität und das intuitive, perfekte Handling. Aber irgendwann packte mich die Neugier, womit genau ich da überhaupt arbeite. Wer ist die KWC und was macht sie aus? Ich wollte wissen, welche ihrer Produkte noch für mich infrage kommen. Ich war aber nicht nur überwältigt von dem Angebot. Sondern viel mehr noch von der perfekten Verarbeitung: Alle KWC Armaturen sind nicht nur formschön, sondern auch aus hochwertigem Edelstahl.

Warum ist Edelstahl für die Profiküche so wichtig?

Nun, er ist absolut hygienisch, man kann ihn sehr leicht reinigen. Das ist wichtig für uns, tagtäglich. Auch die Edelstahl-Optik stimmt, sie mutet sehr hochwertig an. Dazu sind die Oberflächen extrem robust und widerstandsfähig. Was im Alltag einer Profiküche natürlich essenziell ist.

Inzwischen geben Sie Ihre Erfahrungen aus der Profiküche an die KWC weiter. Das ist ein wichtiges Feedback, aber profitieren eigentlich auch ambitionierte Hobbyköche von Ihrem Know-how?

Das ist der Anspruch, der mir mit der KWC gemein ist. Das Ziel ist es, die KWC Produkte weiterhin kontinuierlich bis ins kleinste Detail zu optimieren. Wir teilen also die gleiche Vision und Leidenschaft. Unsere Zusammenarbeit ist längst zu einer echten Partnerschaft geworden, es ist eine Inspiration auf Augenhöhe. Vielleicht lässt sich ein Vergleich zur Formel 1 ziehen: Die Entwicklungen im Highspeed-Bereich kommen am Ende des Tages irgendwann auch normalen Autofahrerenden zugute. Vom Profi zu den Laien sozusagen.

Noch ein Blick in die Zukunft: Wohin entwickelt sich Ihrer Einschätzung nach die Haute Cuisine?

Sie hat seit etwa zehn Jahren einen starken regionalen Bezug bekommen. Die Pandemie hat diesen Trend noch verstärkt. Regionalität ist in diesem Zug zur Grundvoraussetzung geworden. Wir fassen den Begriff jedoch weiter und bauen in unserem Garten auch exotische Zutaten wie Chili, Wasabi, Zitronengras oder die essbaren Kakteen Nopales aus Mexiko an. Und alles, was bei uns wächst, setzen wir auch ein. Denn meiner Einschätzung nach ist die derzeitige Fokussierung auf heimische Produkte ein Trend, der sich wieder verändern wird. Die Lust auf Gerichte aus anderen Kulturen ist wieder zurück und behauptet ihren Platz neben einer immer besser werdenden Regionalküche. Menschen lieben eben immer auch das Unbekannte, Neue, Exotische.

Erlauben Sie uns eine private Frage. Sie haben zwei Söhne. Haben Sie Ihre Leidenschaft fürs Kochen auf sie übertragen?

Wenn, dann war es nicht unbedingt der Vor-satz. Der Große ist inzwischen neun Jahre alt und zeigt sich plötzlich so interessiert, dass ich oft denke: „Wow! Was für eine Überraschung!“ Meine beiden Söhne müssen aber keine Köche werden. Sie sollen ihre eigenen Leidenschaften entwickeln, ich bin da nicht dynastisch unterwegs. Vielmehr habe ich einfach ein großes Glück: Ich bin megahappy mit dem, was ich jeden Tag mache. Und das wünsche ich auch meinen Kindern.



Forelle Kohlrabi Dill



Forelle

2 Forellenfilets entgräten und enthäuten
200 ml Rauchöl
Mit Salz und Pfeffer würzen und in Rauchöl bei 55° C konfieren.

Rogencreme

100 g Rogen (Saibling- oder Forellen-Kaviar)
50g Kartoffeln, gekocht
25g Zitronensaft
1 g Knoblauch, gerieben
Pfeffer
48g Sahne
150g Olivenöl
Wie eine Mayonnaise hochziehen.

Einlegefond für kleine Kohlrabischeiben

30g Zucker
100 ml Weißweinessig
300 ml Wasser
10g Salz
1 Zweig Estragon
10g Senfkörner

Zucker, Essig, Wasser, Salz und Gewürze aufkochen. Eine Stunde ziehen lassen und passieren. Kohlrabischeiben damit übergießen und ziehen lassen.

Große Kohlrabischeiben

Mit Salz und weißem Balsamicoessig marinieren.

Vinaigrette

100 ml Wasser
30g weißer Balsamicoessig
Salz und Zucker
Dillöl
Kaviar

Pfirsich, frisch, in kleine Ecken schneiden, mit Salz und Olivenöl würzen.

Dillöl

1 Bund Dill
300 ml Sonnenblumenöl

Dill grob schneiden und mit dem Öl für 5 Minuten bei 60° C mixen. Anschließend durch ein feines Sieb passieren und sofort auf Eis kalt stellen.

Anrichten

Fisch lauwarm in einen Schalenteller geben, mit der Rogencreme und Kohlrabischeiben belegen, mit Vinaigrette und Dillöl angießen und mit frischen Kräutern fertigstellen.

Rezept: Genuss-Werkstatt AG





Zukunft braucht Herkunft

Der Wert einer Marke ist geprägt von vier wesentlichen Faktoren: der Einzigartigkeit, der Bekanntheit, der Wertschätzung. Und wesentlich ist zudem, dass sich die Qualität über einen längeren Zeitraum hinweg als absolut hochwertig und verlässlich erweist.

Der Historie und Beständigkeit einer Marke kommt, gerade in unserer Epoche immer kürzerer Halbwertszeiten, eine stetig wachsende Bedeutung zu. So ist die Traditionsgeschichte von KWC ein großes Kapital. Seit 1874 steht das Unternehmen als Premiumhersteller von privaten Küchen- und Badarmaturen für Erfindergeist, Designaffinität und höchste Schweizer Handwerkskunst. Bereits 1911 stattete K+W, so der damalige Firmenname, das legendäre Luxushotel Negresco in Nizza

mit Armaturen aus. Das Grandhotel Ritz in Paris folgte bald darauf.

Die Produkte des Unternehmens waren von Anfang an Inbegriff erstklassiger Qualität und höchster Funktionalität. Dazu kamen immer wieder neue, revolutionäre Designs, geprägt von faszinierender Schönheit. Auch der Anspruch, mit einzigartigen technischen Lösungen Neues zu schaffen, ist ein wesentlicher Teil der KWC Firmenphilosophie. Beispiele dafür reichen von der ersten Einloch-Küchenarmatur mit Auszugsbrause (1957) über den Neoperlstrahler (1959) bis hin zu preisgekrönten Armaturen mit innovativer elektronischer Steuerung (2013/2021) – der erfolgreiche Weg der KWC zum marktführenden Armaturenhersteller in der Schweiz.

Bündelung der Kompetenzen

Im Mai 2021 übernahm Equistone, einer der europaweit führenden Eigenkapitalinvestoren, die damalige Franke Water Systems Division. Die heutige KWC Group vereint die bisherige KWC, Franke Water Systems, Dart Valley Systems und DEKO unter dem bekannten und traditionsreichen Namen KWC.

Als Gruppe deckt die KWC neben dem privaten auch den professionellen sowie den medizinischen Anwendungsbereich ab. Erfahrung und Expertise bei professionellen Systemlösungen für den Einsatz in (halb)-öffentlichen und gewerblichen Sanitärräumen erweitern die Kompetenz rund um Armaturen für Bad, Küche und Gastronomie.

Das Ziel der Neuordnung der erfolgreichen Einzelunternehmen und Marktführer in ihren Heimatländern ist die Zusammenführung aller Kompetenzen zu einer starken globalen Marke. Diese neue strategische Ausrichtung ermöglicht es, Synergien und Potenziale optimal auszuschöpfen und Premiümlösungen anzubieten, die im Markt einzigartig sind.

Trotz einer expansiven und internationalen Ausrichtung legt KWC großen Wert auf ihre nahezu 150-jährige Tradition und darauf, nie die Wurzeln, die Verbindung zur Historie und zum Geist der integrierten Unternehmen, zu verlieren. Nach außen ist die KWC Group ein global agierendes Unternehmen, aber im Herzen noch ein Start-up: dynamisch, flexibel, jung und voller Erfindergeist.



Eine starke globale Marke

Eine einschneidende Transformation erfordert von den beteiligten Unternehmen hohe Bereitschaft zur Kooperation und Veränderung. Die KWC Group legte von Anfang an großen Wert darauf, alle Mitarbeiterinnen und Mitarbeiter für den Wandel zu begeistern, ihnen Wertschätzung zu vermitteln und ihre Kreativität und Leidenschaft auch in das vereinte Unternehmen einzubringen. Als ein Team kann die KWC große Dinge erreichen und vieles bewegen. Mehr als jeder und jede Einzelne für sich. Das gilt für heute und auch für morgen.

Denn die Vorteile der Umgestaltung sind offensichtlich: Prozesse und Systeme können vereinfacht und Synergien geschaffen werden. Die Bündelung der Kompetenzen ist ein Riesengewinn für alle. Gleichzeitig wird die Marktposition erheblich gestärkt. KWC geht mit einem geschärften Profil in die Zukunft und mit dem Ziel, weiterhin immer einen Schritt voraus zu sein, um mit ihren Produkten und Lösungen für Wasser und Luft die Lebensqualität der Menschen stetig zu verbessern. KWC aus reiner Überzeugung.

Unsere Markenwerte

Ausrichtung und Fundament unserer Haltung und unseres Handelns

Hygiene, Sicherheit, Nachhaltigkeit und Begeisterung. Das sind keine zufälligen Werte, sondern unsere Haltung, die auf unserer nahezu 150-jährigen Tradition fußt. Sie werden von einer Generation zur nächsten weitergegeben. Und immer ist eines dabei: unsere Geschichte, unser Know-how und unsere Kompetenz. Alles zählt auf unsere Idee und unsere Anforderungen an uns selbst, unsere Arbeit und unsere Produkte ein: Wir wollen die Lebensqualität der Menschen verbessern. Wir wollen das Leben einfacher machen, sicherer und gesünder. Unser Umfeld mit innovativen und gleichzeitig schönen Produkten ausstatten. Nachhaltigkeit steckt in unseren Materialien, Sicherheit ist bei uns nicht nur ein Wort. Wir stehen für ein Lebensgefühl, das begeistert.



Hygiene

Als Hersteller mit höchsten Ansprüchen an Qualität wollen wir den Menschen stets innovative Hygienestandards zur Verfügung stellen. In unserer langen Firmengeschichte steht die Gesundheit unserer Kund*innen im Vordergrund. Sie erhalten die Gewissheit, dass sie durch KWC Produkte und Dienstleistungen stets Zugang zu sauberem Trinkwasser haben. Denn wir verfügen über höchste Kompetenz und Erfahrung in diesem wichtigen Bereich, wie das Beispiel der Automatikarmatur mit berührungsloser Infrarotsteuerung zeigt, die wir bereits 1997 als erster Hersteller auf den Markt gebracht haben.

Der Schutz der Gesundheit ist also ein wesentlicher Anspruch an uns selbst und an die Entwicklung unserer Produkte. Darauf konzentrieren wir uns in unserer tagtäglichen Arbeit. Großen Anteil daran hat die Verwendung hochwertigster Metalle und Kunststoffe, die für den Kontakt mit Wasser zugelassen und optimal geeignet sind. Das Wasser wird weder im Geruch noch im Geschmack beeinflusst, zudem sorgen keim- und virenfreie Chromnickelstahl- und Gelcoatoberflächen für optimale Wasserhygiene.

So leisten wir an vielen Orten einen wesentlichen Beitrag zur Hygiene: am privaten Wohnort, in öffentlichen Bereichen wie Fußballstadien oder Apartmenthäusern und selbst im medizinischen Bereich. Kliniken und Gesundheitseinrichtungen mit höchstem Anspruch vertrauen seit Jahrzehnten auf uns. Weil wir über eine gewachsene Expertise und ausgewiesene Kompetenz verfügen.

Sicherheit

Verlässlichkeit, Verantwortung und Sorgfalt sind für uns die Standards, die wir als internationaler Premiumhersteller erfüllen wollen – und können. Die absolute Bedienungssicherheit unserer Produkte ist tief in der DNA unseres Unternehmens verwurzelt. Darin sind wir seit Jahrzehnten erprobt, darauf ist Verlass.

Denn das Portfolio der KWC Produkte ist sehr groß: Wir statten nicht nur Privathaushalte aus, sondern gestalten bis weit hinein in den öffentlichen Raum: Krankenhäuser, soziale Einrichtungen wie Kindergärten und Altenheime. Aber auch Verwahranstalten, Sanitärbereiche von Fitnessstudios bis hin zu großen Konzertarenen vertrauen in vielen Ländern auf unsere Verlässlichkeit.

Denn hier sind besondere Anforderungen an die Sicherheit ein selbstverständlicher Standard für uns: einfache Bedienbarkeit, Langlebigkeit, Verletzungssicherheit auch z. B. für Kinder und Menschen mit Einschränkungen in ihrer Lebenssituation. Gleich bei der ersten Überlegung greift bei uns das Gebot der Sicherheit: beim bloßen Kontakt mit einer Armatur. Ein Basis-Baustein ist der Berührungsschutz, den gerade Eltern mit kleinen Kindern schätzen: Eine isolierte Heißwasserspeisung im Zweischalenprinzip lässt die Armatur und Auszugsbrause warm, aber niemals heiß werden. Nur ein Beispiel unserer intelligenten Funktionen, die direkt auf die Produktsicherheit einzahlen. Wir denken für den Menschen. Und wir denken vor.



Nachhaltigkeit

Verantwortung übernimmt KWC auch beim Umgang mit dem lebenswichtigen Element Wasser. Sämtliche Anforderungen an einen sparsamen Umgang mit diesem Lebenselixier werden nicht nur erfüllt. Vielmehr gehen unsere Lösungen weit darüber hinaus. KWC möchte einen Beitrag dazu leisten, unseren Planeten zu erhalten. Und Wasser ist ein lebenswichtiges Element, das es zu bewahren gilt.

So widmet sich die KWC dem Thema Nachhaltigkeit bereits seit Jahrzehnten, hier haben wir Erfahrung: beispielsweise durch ein hochintelligentes und ausgereiftes Wassermanagement. Die Auswahl der wassersparenden Produkte reicht

von Selbstschluss- und Elektronikarmaturen bis hin zu Modellen mit zentraler Wassersteuerung. Mit Eco-Protect sorgen wir für einen sparsamen Wasserverbrauch und somit für einen schonenden Umgang mit den Ressourcen. Das bedeutet: Effizienz mit jedem Tropfen. Hier wird nichts verschwendet.

Der verantwortungsvolle Umgang mit Ressourcen beinhaltet auch, dass der von KWC verwendete Edelstahl extrem langlebig und zu 100 Prozent recyclingfähig ist. Unser selbstverständlicher Anspruch ist es, auch bei der Berücksichtigung aller ökologischen Aspekte und der damit verbundenen Ansprüche immer einen Schritt voraus zu sein. Das ist bei uns kein Lippenbekenntnis.

Begeisterung

Die Leidenschaft und Kreativität, die unsere Mitarbeiter*innen jeden Tag bei ihrer Arbeit entwickeln, möchten wir an unsere Kund*innen weitergeben. Wir möchten unsere Begeisterung für KWC Produkte, die uns trägt, bei anderen entfachen. Unser Anspruch ist es, dass der Umgang mit ihnen das Leben unserer Kund*innen jeden Tag aufs Neue bereichert. Mit einfacher, haptischer Bedienung, die Freude macht. Mit kinderleichter Nutzung, die Sicherheit als Selbstverständlichkeit versteht. Und einem Design, das sowohl klassisch als auch innovativ ist und den individuellen Lebensraum strahlen lässt. So begeistern wir mit kundenorientierten Lösungen, die zu Design-Ikonen geworden sind. Und mit unserer Verlässlichkeit, zum Beispiel bei der Wertigkeit der Materialien und der hohen Funktionalität. Das alles hat uns erfolgreich und immer kompetenter werden lassen. Ein Beispiel aus unserer frühen Geschichte? Die Auszugsbrause, eine Erfindung der KWC Tüftler*innen aus dem Jahr 1957, die nahtlos integriert und versenkt ist. Entwickelt, um einfach gut zu sein. Aus reiner Überzeugung.

Auch die einzigartige Hebelkonstruktion mit ihrer natürlichen und kinderleichten Bedienbarkeit macht die innovative Gestaltung des KWC Designs spürbar. Wie auch die spielerisch leichte Steuerung. Die elektronische Steuerung Intelligent-Control etwa reagiert auf Fingertipp und merkt sich Nutzergewohnheiten. Wir denken aus Kundensicht, um eine begeisternd einfache Handhabung im Alltag zu gewährleisten.





Schwimmoper

Sydney hat das Opera House, London den Millennium Dome und Hamburg ... nicht nur die Elbphilharmonie. Denn wer sich der Hansestadt von Südosten nähert, kann die 70er-Jahre-Ikone nicht übersehen: Zurzeit wird die Alster-Schwimmhalle umfangreich modernisiert und erweitert.

Für die einen sieht es aus wie die gigantischen Flügel eines Albatros, für die anderen wie ein sechseckiges Segel, das sich im Wind bläht. Riesig ragt das hauchdünne, fast schwebende Dach über der Straße Sechslingspforte auf. Wegen ihrer dramatischen Dachform wird die denkmalgeschützte Alster-Schwimmhalle von den Hamburger*innen auch liebevoll Schwimmoper genannt. Als Hamburgs größtes Schwimmbad Anfang der 1970er Jahre eröffnet wurde, galt das weit auskragende Dach der Architekten Niessen und Störmer als Sensation: Die zwei spiegelbildlich gegeneinandergelehnten Hyparschalen werden nur von drei kräftigen Pfeilern gehalten. Die unter den Randträgern stehenden Stahlstützen steifen lediglich die Wände und Glasfassaden gegen Wind und Sogkräfte aus. Die vergangenen 50 Jahre hinterließen ihre



„Die vergangenen 50 Jahre hinterließen ihre Spuren. Eine Generalsanierung stand an.“

Ein neues Kleid

Die Kernsanierung der Alster-Schwimmhalle im Hamburger Stadtteil Hohenfelde soll die Fehler der Vergangenheit beseitigen, ohne den alten Charme zu zerstören. Das Dach und die Verglasung darunter (oben) wurden bereits aufwendig saniert. Jetzt geht es an den Innenausbau.

Spuren. Eine Generalsanierung stand an. Um das Hallenbad von dem renommierten Architekturbüro von Gerkan, Marg und Partner (gmp) nach heutigen Ansprüchen umgestalten und erweitern zu können, musste zunächst mit dem Denkmalschutzamt Hamburg eine Art Kompromiss gefunden werden. Die Dachschale, der 10-Meter-Turm, das 50-Meter-Becken, ein als Fitnessstudio genutzter Gebäudeteil und eine Empore bleiben erhalten. Der Rest – also alles, was nicht unterhalb der Dachkonstruktion liegt – darf abgerissen und neu gestaltet werden. Nach den Plänen von gmp sollen das bestehende 50-Meter-Becken und das Lehrbecken vollumfänglich saniert werden. Durch den Rückbau der Tribüne ist künftig unter dem Dach der Schwimmhalle Platz für ein separates Sprungbecken mit einer 1-, 3- und 5-Meter-Sprunganlage.

Ein geplanter Neubau wird durch eine bauliche Fuge vom Altbau abgesetzt, das Baukörpervolumen soll dabei an die Architektursprache des Vorgängerbaus angelehnt werden. Parallel zur Nordwestfassade entsteht ein eingeschossiger Gebäuderiegel mit einem 25-Meter-Warmschwimmbecken und einem Kursbecken. Insgesamt wird die Wasserfläche der Alster-Schwimmhalle durch die neuen Becken auf mehr als 2.000 Quadratmeter und damit um immerhin 25 Prozent erweitert. Zur Ifflandstraße im Nordosten ist der Neubau zweigeschossig angelegt mit Eingang und Umkleiden im Erdgeschoss und Fitness- und Saunabereichen im Obergeschoss. Der Eingang orientiert sich zur Sechslingspforte und ist über einen großen Vorplatz im Norden des Gebäudes zu erreichen. Mit der Modernisierung der Alster-Schwimmhalle zum Sportbad wird auch das Fitness- und Saunaangebot →

ausgebaut. Der Saunabereich mit drei großen Saunen und einer separaten Damensauna wird um ein Vitalbad mit einem Dampfbad, einem Calcium-Lithium-Becken und einem Kalttauchbecken ergänzt.

„Mit den Erneuerungen und Zubauten wollen wir die denkmalgeschützte Alster-Schwimmhalle für die kommenden 30 bis 40 Jahre fit machen“, erklärt Michael Dietel, Sprecher der Betreibergesellschaft Bäderland Hamburg GmbH.

Damit das Dach künftig wieder so schön weiß erstrahlt wie einst, wurde es bereits in aufwendiger Kleinarbeit von Grund auf saniert. In enger Abstimmung mit dem Denkmalamt wurde es von außen zunächst bis auf den Beton entkleidet und mit einer Dämmung aus Schaumglas versehen. Dieses bietet auch bei geringem Gewicht einen hohen Wärmeschutz. Eingekleidet wurde das Schwimmbad mit einer höchst effizienten Isolierverglasung.

Ein Quantensprung, wenn man bedenkt, dass die Fassade vorher einfach verglast war und wie eine überdimensionierte Kältebrücke für einen erhöhten Energieverbrauch sorgte.

Ohnehin wird die Alster-Schwimmhalle mit einem enorm effizienten Energiemanagement aufwarten. Dabei ist die neu verbaute Technik nicht nur so riesig, dass gleich mehrere Menschen locker durch die Lüftungskanäle spazieren könnten, hochmoderne Wärmetauscher und Filteranlagen sorgen außerdem dafür, dass für den vergrößerten Bau künftig deutlich weniger Energie benötigt wird als je zuvor. Im Inneren wird das Schwimmbad die

Kühne Konstruktion

Die bautechnische Sensation der Alster-Schwimmhalle ist auf diesem Archivbild aus der Bauphase (1968–1973) gut zu erkennen: Ihr freitragendes Stahlbetondach wird von nur drei kräftigen Pfeilern gehalten.



Futuristisch

Schmetterling? Rochen? Oder einfach ein doppeltes hyperbolisches Paraboloid? Das Dach der Alster-Schwimmhalle wirkt auch nach über 50 Jahren noch modern und ist mit seiner Fläche von annähernd 4.500 m² (etwa 7 Tennisfelder) das eigentliche Wahrzeichen der Halle.

Besucher*innen an die Zeit kultiger Pril-Blumen erinnern. Denn die 1970er-Jahre-Ikone erhält ihre ursprüngliche Farbigkeit zurück: Nicht nur der alte Sprungturm, sondern auch andere Gestaltungselemente werden dann wieder in sattem Orange erstrahlen. Überhaupt soll die Schwimmhalle nach ihrer Fertigstellung näher am Originalbau der Architekten Niessen und Störmer sein, als es nach den diversen Umbauten vergangener Jahre der Fall war. So werden etwa nachträglich

eingebaute „familientaugliche Freizeitfaktoren“ wie etwa die Rutsche rückgebaut.

Bis die Hamburger*innen in ihrer Schwimmoper wieder Bahnen ziehen, wird es aber noch einige Monate dauern. Erst Ende 2023 sollen die Umbauten abgeschlossen sein. Damit man nicht gegen den Rand des 50-Meter-Beckens schaut, wird bis dahin der Wasserspiegel um 30 Zentimeter angehoben sein. Dass der 10-Meter-Turm dann nur noch 9,70 Meter misst – das dürfte weltweit einmalig sein.

KWC als Sanierungspartner

Nach dem Badespaß kommt das Duschvergnügen

Als Experte für Sanitäranlagen ist auch KWC bei der Sanierung der Alster-Schwimmhalle Partner. Die Wahl der Bauherr*innen fiel auf KWC R5 Rohbausets, die bereits verbaut wurden und in einem zweiten Schritt durch die Fertigbausets KWC F5ET2031 ergänzt werden. Weil bei viel frequentierten Duschen leicht Feuchteschäden auftreten, sorgt der patentierte Schiebe-Klebeflansch der Rohbausets für eine sichere Bauwerksabdichtung. Insgesamt sind knapp 80 Duscharmaturen dieses Typs im Objekt vorgesehen. Ihr großes Plus: Im Verbund mit dem Wassermanagementsystem AQUA 3000 open können sie zentral gesteuert und überwacht werden.

Stagnierendes Wasser stellt in großen Installationssystemen eine der Hauptursachen für die Kontamination des Trinkwassers z. B. mit Legionellen dar. Die Armaturen ermöglichen daher eine automatische Hygienespülung, werkseitig 24 Stunden nach der letzten Benutzung, um so den Wasseraustausch im Installationssystem zu gewährleisten. Zudem verfügen sie über einen aktiven Verbrühungsschutz mit Thermostat. Tast-Sensoren dienen zur Auslösung des Wasserflusses. Damit die Besucher*innen rundum komfortabel duschen können, kann der Sensor über die Start-/Stopp-Funktion z. B. zum Einseifen oder Shampooieren unterbrochen werden.

Wasser und Wind als verbindende Elemente

Als Kooperationspartner unterstützt KWC in diesem Jahr erstmalig die Kieler Woche, den weltweit größten und wichtigsten Event der Segler*innen. Denn der Segelsport und das Traditionsunternehmen haben einige grundlegende Gemeinsamkeiten



Kieler Woche

Bereits seit dem 19. Jahrhundert findet in Kiel jährlich eine große Segelregatta statt. Im Laufe der Zeit wurde daraus der größte Segelevent der Welt mit über drei Millionen Besucher*innen. Begleitet wird die Kieler Woche, die heute neun Tage lang dauert, von einem großen Volksfest.

Luft in dynamischer Form von Wind ist für Segler*innen das zentrale Element. Und so kennen sie auch vielfältige Bezeichnungen dafür. Man kann vor dem Wind segeln, am Wind oder hoch am Wind, bei halbem Wind und zum raumen Wind. Die mannigfaltigen Formen des Windes sind auch für Profisegler*innen die entscheidende Komponente. Und ebenso das Wasser, der Seegang, also die Summe aus Wellenhöhe, Wellenrichtung und mittlerer Wellenlänge. Segler*innen müssen die Wellenenergie genau lesen können, um sein Boot mit maximaler Geschwindigkeit bewegen und durch die Fluten steuern zu können. Er muss eins werden mit dem Element Wasser in all seinen Facetten.

Der wichtigste und beliebteste Treffpunkt der Segler*innen ist die Kieler Woche. 4.500 Segler*innen aus 60 Nationen auf insgesamt 2.000 Booten stellen sich dort alljährlich →





Spektakulär

Der Höhepunkt der Kieler Woche ist die seit 1998 stattfindende Windjammerparade auf der Innenförde am letzten Samstag. Jedes Jahr nehmen daran mehr als 100 Großsegler, historische Segler und Dampfschiffe, Segelschulschiffe sowie viele private Segelyachten teil. Angeführt wird die Parade traditionell von der „Gorch Fock“.

beim weltweit größten Segelevent den Elementen Luft und Wasser. Mit höchsten Anforderungen an sich selbst und ihre Boote. Sie nutzen innovative Techniken, aber ebenso Erfahrung, Wissen und Kompetenz. Verlässliches und hochwertiges Material spielt für die Segelsportler*innen insbesondere bei rauer See eine entscheidende Rolle.

Wenn das Unternehmen KWC also 2023 erstmals als Partner die Kieler Woche intensiv unterstützt, dann bringt das eine naheliegende inhaltliche Verbindung zum Ausdruck. Denn auch bei den Produkten und Lösungen der KWC Group, bekannt als internationaler Premiumhersteller von Armaturen und umfassenden Sanitär Lösungen, stehen die Elemente Wasser und Luft im Mittelpunkt. Ebenso der hohe Anspruch an die Produkte und Materialien und die Tradition, mit professioneller Leidenschaft nach optimalen und erfolgreichen Lösungen zu streben. Also sozusagen an der Spitze des Marktes zu segeln.

Die Produkte von KWC verbinden Menschen mit der Lebensressource Wasser und lassen sie die Kraft, Energie und Eleganz dieses Urlements intensiv erleben. Ähnlich Segler*innen, die dem Wasser auf ebenso unmittelbare Art verbunden sind und sich, um erfolgreich zu sein, mit den speziellen Anforderungen dieses Elements auseinandersetzen müssen. Segler*innen setzen und trimmen ihre Segel für den optimalen Kurs. Dabei kommt es vor allem auf Erfahrung und Können an. Auch das Unternehmen KWC besitzt langjährige Kompetenz für die optimierte Nutzung von Luft in Form von Produkten, die von der Perfektion des Luftflusses geprägt sind, wie Hände- und Haartrockner.

Frank Schnatz, CEO des Unternehmens KWC, bringt das neue Sponsoring bei der Kieler Woche auf den Punkt: „Auch bei unserem Partner stehen die Elemente Wasser und Luft im Vordergrund. Das ist der Grund, warum wir uns 2023 das erste Mal für das Sponsoring der Kieler Woche entschieden haben. Die Synergien, die mit dieser Partnerschaft verbunden sind, sind sehr aussichtsreich. Und wir werden sie aktiv nutzen.“

Partnerschaft

Das erstmalige Sponsoring der Kieler Woche basiert für KWC auf einer engen thematischen Verbindung. Wasser und Wind, für das Segeln elementar, stehen auch bei vielen Produkten des Unternehmens im Mittelpunkt. Aus der neuen Partnerschaft ergeben sich viele Synergien.

Im Detail bedeutet das, dass KWC beispielsweise das Branding einiger Boote bei der Kieler Woche übernimmt. Zudem finden verschiedene Kundenveranstaltungen statt, bei denen KWC Innovationen vorstellen und die besonderen Qualitätsmerkmale der Produkte präsentieren wird. KWC, die sich einer reinen Wasserqualität verpflichtet fühlt, ist außerdem idealer Partner für die geplanten Trinkwasserbrunnen auf dem Sportgelände der Kieler Woche. Denn der Zugang zu reinem Trinkwasser ist eines der Kernanliegen des Unternehmens.



Für das erstmalige Engagement von KWC bietet die Kieler Woche, die bereits seit Ende des 19. Jahrhunderts ausgetragen wird, mit drei Millionen Besucher*innen und insgesamt über 200 Millionen Medienkontakten ein aufmerksamkeitsstarkes und internationales Umfeld. Als starker Partner nutzt die KWC Gruppe die gemeinsame Verbindung zu Wasser und Luft, um ihren neuen Unternehmensauftritt als eine starke globale Marke zu präsentieren und den Bekanntheitsgrad weiter zu erhöhen. Mit dem Sponsoring der Kieler Woche erschließt sich KWC künftig eine große und interessante Zielgruppe. Und thematisch führt die Partnerschaft zwei Welten zusammen, in denen es viele Berührungspunkte und Gemeinsamkeiten gibt.



KWC Home

Armaturen als Statement

KWC Home ist der Inbegriff hochklassiger Qualität, legendärer Designs und durchdachter Funktionalität für Armaturen in Bad, Küche und Gastronomie. Ob privater oder (halb)-öffentlicher Bereich – jedes unserer Produkte spiegelt nahezu 150 Jahre Erfahrung, Kompetenz und herausragende Handwerkskunst wider.

Der stetige Antrieb mehr als nur einfache Armaturen zu erschaffen, zeigt sich in all unseren Innovationen und Produktlösungen, die seit Jahrzehnten immer wieder neue Standards setzen. Ikonische und ausgezeichnete Designs, innovativer und sicherer Bedienkomfort mit einfacher Pflege und herausragende Qualität werden mit unseren Armaturen im wahrsten Sinne des Wortes greifbar.

Wir stehen mit unseren Produkten für den schonenden Umgang mit kostbaren Ressourcen und wollen, dass Wasser wie Wasser riecht und schmeckt. Durch wassersparende Funktionen und die Verwendung ausgewählter Premium-Materialien, die für den hygienischen Kontakt mit Wasser optimal geeignet sind, werden wir dieser Haltung gerecht.

Ganz gleich, welche unserer einzigartigen Produktlösungen zum Einsatz kommt, unser Anspruch ist immer, die Lebensqualität nachhaltig zu bereichern.





Das Bad als Wohlfühloase

Energie tanken und innehalten – oder schnell und einfach in den Tag starten: mit unseren Waschtisch-, Dusch- und Badarmaturen wird jedes Bad zum individuellen Entspannungsort.

Eine Vielfalt an ausgezeichneten Designarmaturen, die nicht nur optisch überzeugen, sondern auch durch intuitive und sichere Bedienung sowie hochwertige Materialien nachhaltig begeistern.

Kunstvolle Eleganz

KWC ORA – ästhetische Formensprache für das Lifestyle-Bad

Augenfällige Merkmale der KWC ORA sind der schlanke horizontale Auslauf und der zylindrische Knaufhebel. In Kombination mit der soft-kubischen Basis verschmilzt das Design der KWC ORA optisch mit dem Waschtisch. Auch funktional überzeugt der elegante Look. Denn die Wasserauslösung ist verblüffend einfach. Ebenso praktisch ist der Perlator. Dank einstellbarem Winkel reduziert er das Spritzen auf ein Minimum, unabhängig von Form und Größe des Waschbeckens.





Einfache Reinigung

Der elegante Hebel kommt ohne Anschnitt, die Armatur ohne Rosette aus. So gibt es keine Fugen, in denen sich Schmutz ansammelt. Das erleichtert die Reinigung und sorgt für hygienische Verhältnisse.

Sauber und wassersparend

Der einstellbare Perlator ist in den Auslauf integriert. Er reduziert Wasserverbrauch und Spritzwasser auf ein Minimum.

Raffiniertes Design

Der schlichte Knauf betont das schlanke Design der Armatur. Die KWC ORA passt perfekt ins moderne Lifestyle-Bad.

Bedienungsfreundlicher Ablauf

Die Push-Open-Ablaufgarnitur 2in1 ist aus hochwertigem Metall gefertigt. Sie eignet sich für Becken mit und ohne Überlauf.

Einfache Montage

Mit QuickInstallation erfolgt die Installation rasch und bequem, auch bei engen Platzverhältnissen. Die Befestigungsmutter wird zunächst nur leicht angeschraubt. Zur endgültigen Befestigung werden die Festellschrauben einfach angezogen.



Hebelmischer Wanne
A230

20.491.093.000, chromeline,
mit Brause und Schlauch

- Für freistehende Wanne
- Integrierter Rückflussverhinderer im Schlauchabgang
- Mit Brausehalter
- Umstellung mit automatischer Rückstellung



Hebelmischer
Auslauf fest, A115

12.498.051.000FL, chromeline*

- EcoProtect – Wasserspareinrichtung
- Neoperl® Perlator® SSR, Schwenkstrahlregler



Hebelmischer
Auslauf fest, A145

12.498.052.000FL, chromeline*

- EcoProtect – Wasserspareinrichtung
- OptimalSpace – großzügiger Wasch- / Arbeitsbereich
- Neoperl® Perlator® SSR, Schwenkstrahlregler



Hebelmischer
Auslauf fest, A185

12.498.093.000FL, chromeline

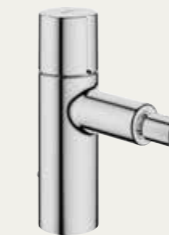
- Für Aufsatzwaschbecken
- EcoProtect – Wasserspareinrichtung
- OptimalSpace – großzügiger Wasch- / Arbeitsbereich
- Neoperl® Perlator® SSR, Schwenkstrahlregler



Zweigriffmischer
Auslauf fest, A145

12.493.651.000FL, chromeline,
Push Open 2in1

- EcoProtect – Wasserspareinrichtung
- OptimalSpace – großzügiger Wasch- / Arbeitsbereich
- Neoperl® Perlator® SSR, Schwenkstrahlregler



Hebelmischer Bidet
Auslauf fest, A110

13.491.041.000FL, chromeline,
mit Ablaufgarnitur

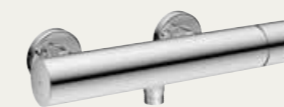
- Kugelgelenk-Neoperl® Caché®



Hebelmischer
Fertigmontageset
Auslauf fest, A225

11.492.064.000, chromeline

- Neoperl® Perlator® SSR, Schwenkstrahlregler
- OptimalSpace – großzügiger Wasch- / Arbeitsbereich



Hebelmischer Dusche

21.492.460.000, chromeline, AD153
21.492.480.000, chromeline, AD150±20

- TouchProtect – Schutz vor Verbrennungen durch Zweischalenprinzip
- Eigensicher gegen Rückfließen



Hebelmischer Wanne

20.492.430.000, chromeline, AD153
20.492.440.000, chromeline, AD150±20

- Umstellung mit automatischer Rückstellung
- Eigensicher gegen Rückfließen
- Integrierter schwenkbarer Auslauf
- Auslauf drehbar 60 Grad

*auch mit Push Open 2in1 verfügbar

Verfügbar ab sofort

Für besondere Ansprüche

KWC VITA PRO 2.0 – die robuste Armatur mit verstellbarem Bügelhebel und festem Griff

Für eine besonders hohe Beanspruchung im Alltag ist die KWC VITA PRO 2.0 ideal. Der stabile Bügelhebel der Armatur ist außergewöhnlich robust. Er liegt angenehm griffig in der Hand und lässt sich auch mit Ellbogen oder Unterarm einfach bedienen. Der Bügelhebel kann zudem individuell gekürzt und bei Bedarf um 180 Grad gedreht montiert werden. Die KWC VITA PRO 2.0 ist leicht zu reinigen und überzeugt durch hygienische Technologien.





Gut im Griff

Der extralange, ergonomische Hebel ist dank Anti-Rutsch-Oberfläche besonders gut und ohne Kraftaufwand bedienbar, sei es mit Hand, Ellbogen oder Unterarm.

Sauber und wassersparend

Der Neoperl® Perlator® mit Metallhülse bildet einen hygienischen Laminarstrahl ohne Umgebungsluft anzusaugen. Zudem sorgt er für einen tiefen Wasser- und somit Energieverbrauch.

Stabil und leise

Dank verstärkter Patrone ist die KWC VITA PRO 2.0 deutlich torsionsfester. Auch die Akustik ist optimiert.

Einfache Montage

Mit QuickInstallation erfolgt die Installation rasch und bequem, besonders bei engen Platzverhältnissen. Die Befestigungsmutter wird erst nur leicht angeschraubt. Zur endgültigen Befestigung werden ganz einfach die Feststellschrauben angezogen.



Hebelmischer Waschtisch*
Auslauf fest, A125

12.528.051.000FL, chromeline**

- Neoperl® Perlator® laminar
- EcoProtect – Wasserspareinrichtung



Hebelmischer Waschtisch
Auslauf fest, A150

12.528.052.000FL, chromeline**

- Neoperl® Perlator® laminar
- EcoProtect – Wasserspareinrichtung



Hebelmischer Waschtisch

- Schwenkauslauf 90°, bei Bedarf mit Schraube fixierbar
- Schwenkauslauf, A175
- 11.522.002.000**, chromeline, AD153
- 11.522.202.000**, chromeline, AD153±8
- Schwenkauslauf, A225
- 11.522.003.000**, chromeline, AD153
- 11.522.203.000**, chromeline, AD153±8



Hebelmischer Waschtisch

- Schwenkauslauf 90°, bei Bedarf mit Schraube fixierbar
- Schwenkauslauf, A190
- 11.522.092.000LL**, chromeline, AD153
- 11.522.102.000LL**, chromeline, AD153±8
- Schwenkauslauf, A240
- 11.522.093.000LL**, chromeline, AD153
- 11.522.103.000LL**, chromeline, AD153±8



Thermostat Mischer
Dusche

26.529.810.000, chromeline, AD153
26.529.830.000, chromeline, AD153+/-8

- Bedienung für einen sicheren Griff, sowie einfache und sichere Handhabung



Thermostat Mischer Wanne
Auslauf fest, A190

26.529.910.000, chromeline, AD153
26.529.930.000, chromeline, AD153+/-8

- Bedienung für einen sicheren Griff, sowie einfache und sichere Handhabung



Hebelmischer
Dusche

21.522.310.000, chromeline

- Eigensicher gegen Rückfließen



Hebelmischer Wanne
Auslauf fest, A180

20.522.313.000, chromeline

- Umstellung mit automatischer Rückstellung
- Eigensicher gegen Rückfließen



Hebelmischer Dusche
Fertigmontageset

21.524.500.000, chromeline

- Abgang oben oder unten

* auch als Hebelmischer Küche A225, Schwenkauslauf oder Auszugsbrause mit TripleClean erhältlich

** auch mit Ablaufgarnitur erhältlich

Verfügbar ab Q2/2023



Hebelmischer Waschtisch
Auslauf fest, A115

12.518.051.000FL, chromeline*

- Neoperl® Perlator® laminar
- EcoProtect – Wasserspareinrichtung

Ein Beispiel an Beständigkeit

KWC VITA 2.0 – die ergonomische Armatur mit hoher Bedienungsfreundlichkeit

Eine besondere Armatur, die speziell für die Nutzung bei motorischen und sensorischen Einschränkungen entwickelt wurde. Sie kommt überall dort zum Einsatz, wo Bedienungs-freundlichkeit, Robustheit und Ergonomie gefragt sind. Das Design der KWC VITA 2.0 erlaubt eine einfache Reinigung. So gewähr-leistet sie eine hohe Hygiene und eine lange Lebensdauer auch bei intensivem Gebrauch.



Hebelmischer Waschtisch
Auslauf fest, A140

12.518.052.000FL, chromeline*

- Neoperl® Perlator® laminar
- EcoProtect – Wasserspareinrichtung



Hebelmischer Waschtisch
Schwenkauslauf, A190

11.512.092.000, chromeline, AD153
11.512.102.000, chromeline, AD153±8

- Schwenkauslauf 90°, bei Bedarf mit Schraube fixierbar



Hebelmischer Waschtisch
Schwenkauslauf, A240

11.512.093.000, chromeline, AD153
11.512.103.000, chromeline, AD153±8

- Schwenkauslauf 90°, bei Bedarf mit Schraube fixierbar

* auch mit Ablaufgarnitur erhältlich



Hebelmischer
Dusche

21.512.310.000, chromeline, AD153
21.512.330.000, chromeline, AD153±8

- Eigensicher gegen Rückfließen



Hebelmischer Wanne
Auslauf fest, A195

20.512.313.000, chromeline, AD153
20.512.333.000, chromeline, AD153±8

- Umstellung mit automatischer Rückstellung
- Eigensicher gegen Rückfließen

Einfache Lesbarkeit, leichte Bedienung

Die Warm- und Kaltwassermarkierung sind extra groß und leicht lesbar. Der lange Hebel ist besonders gut und mit geringem Kraftaufwand bedienbar.

Unkomplizierte Reinigung

Die gewölbte Form macht die Reinigung leicht. Es gibt keinen Anschnitt am Hebel, keine Fugen und keine Rosette. Das verhindert die Ansammlung von Schmutz.

Sauber und wassersparend

Der Neoperl-Perlator mit Metallhülse bildet einen hygienischen Laminarstrahl, ohne Umgebungsluft anzusaugen. Zudem sorgt er für einen tiefen Wasser- und Energieverbrauch.

Stabil und leise

Dank verstärkter Patrone ist die KWC VITA 2.0 deutlich torsionsfester als ihr Vorgängermodell. Auch die Akustik ist optimiert.

Einfache Montage

Mit QuickInstallation erfolgt die Installation rasch und bequem, auch bei engen Platzverhältnissen. Die Befestigungsmutter wird erst nur leicht angeschraubt. Zur endgültigen Befestigung werden ganz einfach die Feststellschrauben angezogen.

Verfügbar ab Q2/2023



Robuste Allrounderin

KWC WAMAS 2.0 – Design, Funktionalität und Bedienungsfreundlichkeit harmonisch vereint

Als Weiterentwicklung ist die KWC WAMAS 2.0 schlanker und leicht höher als ihre Vorgängerin. Ihr Design punktet durch den neuen, konischen Körper, bleibt jedoch schlicht und funktional. Auslauf und Hebel sind überwölbt. So lassen sie das Wasser gut abfließen, bleiben lange sauber und sind einfach zu reinigen. Auch das Material trägt dazu bei, dass die Armatur lange Freude bereitet. Optisch wie haptisch bleibt die KWC WAMAS 2.0 immer am Puls der Zeit.

Einfache Reinigung

Die gewölbte Form macht die Reinigung leicht. Es gibt keinen Anschnitt am Hebel, keine Fugen und keine Rosette. Das verhindert die Ansammlung von Schmutz.

Sauber und wassersparend

Der verstellbare Perlator mit Metallhülse reduziert den Wasserverbrauch und das Spritzwasser auf ein Minimum.

Bedienungsfreundlicher Ablauf

Die Ablaufgarnitur ist aus Metall gefertigt. Sie wird bequem mittels eines präzisen Lift-Systems betätigt.

Einfache Montage

Mit QuickInstallation erfolgt die Installation rasch und bequem, auch bei engen Platzverhältnissen. Die Befestigungsmutter wird nur leicht angeschraubt. Zur endgültigen Befestigung werden ganz einfach die Feststellschrauben angezogen.



Hebelmischer Waschtisch Auslauf fest, A115

12.478.051.000FL, chromeline*
12.478.071.000FL, chromeline, CoolFix*

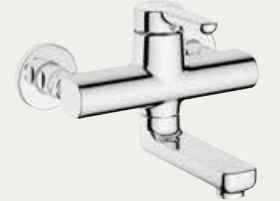
- EcoProtect – Wasserspareinrichtung
- Neoperl® Perlator® SSR, Schwenkstrahlregler



Hebelmischer Waschtisch Auslauf fest, A140

12.478.052.000FL, chromeline*
12.478.072.000FL, chromeline, CoolFix*

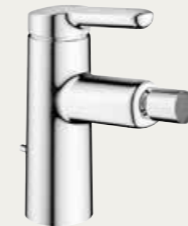
- EcoProtect – Wasserspareinrichtung
- Neoperl® Perlator® SSR, Schwenkstrahlregler



Hebelmischer Waschtisch Schwenkauslauf, AD153

11.472.092.000, chromeline, A190
11.472.093.000, chromeline, A240

- EcoProtect – Wasserspareinrichtung
- Schwenkauslauf bei Bedarf mit Schraube fixierbar
- Neoperl® Perlator® SSR, Schwenkstrahlregler
- OptimalSpace – großzügiger Wasch- / Arbeitsbereich



Hebelmischer Bidet Auslauf fest, A110

13.478.041.000FL, chromeline

- Kugelgelenk-Neoperl® Caché®
- EcoProtect – Wasserspareinrichtung



Hebelmischer Wanne Auslauf fest, A195

20.472.313.000, chromeline, AD153
20.472.333.000, chromeline, AD150±20

- Umstellung mit automatischer Rückstellung
- Eigensicher gegen Rückfließen



Hebelmischer Dusche

21.472.310.000, chromeline, AD153
21.472.330.000, chromeline, AD150±20

- Eigensicher gegen Rückfließen



Hebelmischer Wanne Fertigmontageset

20.474.500.000, chromeline

- Abgang oben und unten
- Drehgriff zur Umstellung



Hebelmischer Dusche Fertigmontageset

21.474.500.000, chromeline

- Abgang oben und unten

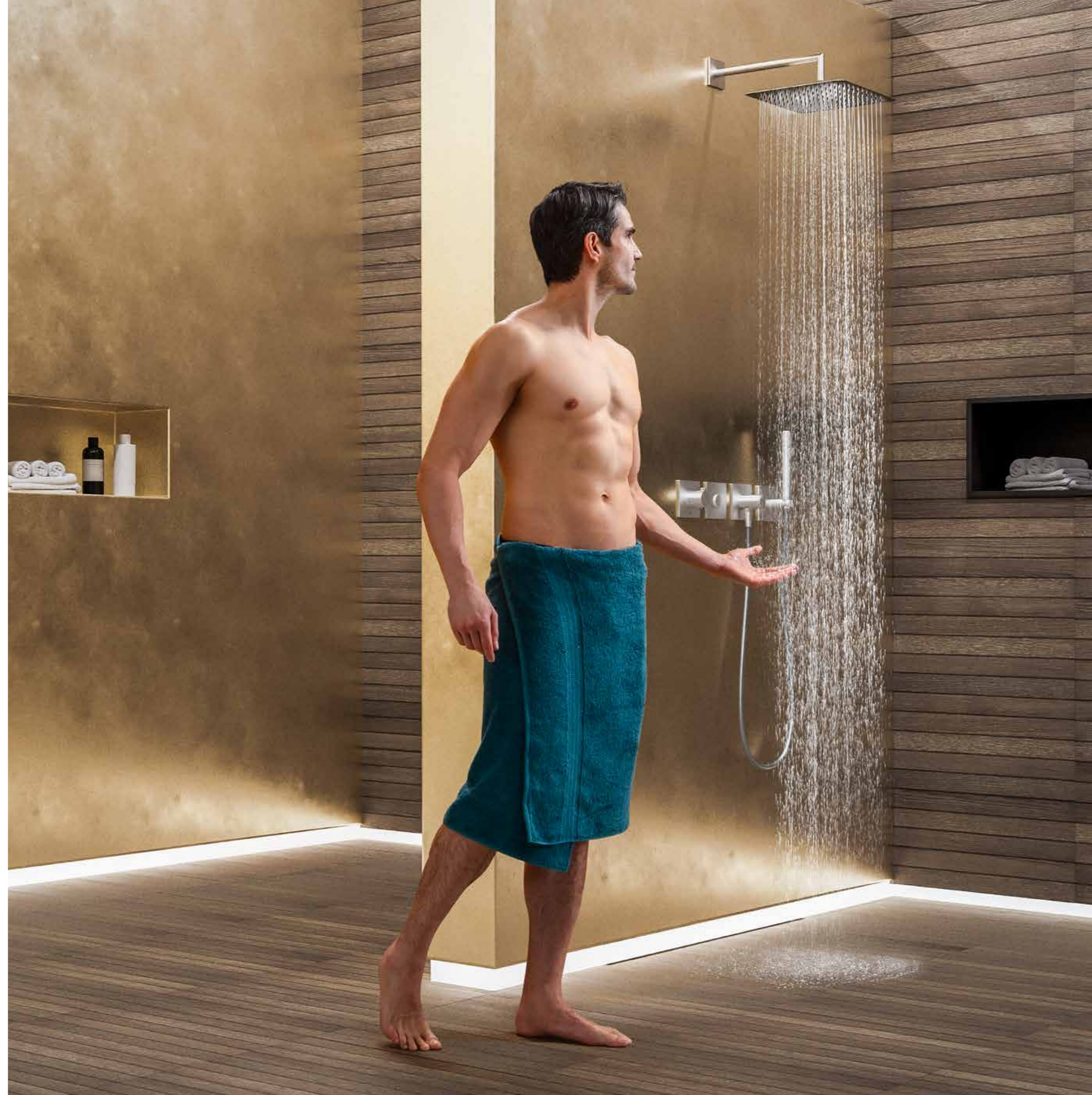
* auch mit Ablaufgarnitur erhältlich

Verfügbar ab sofort

Bedienung per Knopfdruck

KWC HOMEBOX – kompakte
Unterputz-Lösung in ästhetischen
Farben und vielfältigen Designs

Komfort mit Ästhetik und System. Die kompakte Unterputz-Lösung umfasst ein breites Sortiment und ermöglicht eine verblüffend einfache Montage. Sie lässt sich vielfältig kombinieren, von der einfachen Duschsituation bis hin zum kompletten Thermostatsystem mit zwei Verbrauchern in unterschiedlichen Oberflächenfarben. Die Bedienung mit der Choice-Funktion erfolgt bequem per Knopfdruck. KWC HOMEBOX, die innovative Lösung für das stilvoll reduzierte Designbad.





Einfache Montage

Das clevere Montagekonzept macht die Installation einfach. Die einzelnen Boxen sind auf einer Platte vormontiert und müssen nicht mehr aufeinander ausgerichtet werden. Praktisches Zubehör für die Montage gehört selbstverständlich dazu.

Innovative Technik

Die Choice-Funktion macht die Bedienung bequem. Auf Knopfdruck werden die Verbraucher ein- und ausgeschaltet. Je nach Version steuert ein integrierter Mengenregler auch das Wasservolumen.

Sicherheit

Absperrverschraubung und Rückflussverhinderer sind standardmäßig in allen Produkten der KWC HOMEBOX-Linien eingebaut.

Thermostat mit Verbrühungsschutz

Der Thermostat ist in drei Farbgebungen erhältlich: chromline, matt black und brushed steel. Er verfügt über einen Verbrühungsschutz sowie einen Sicherheitsstopp bei 38 Grad und beugt so Verbrennungen vor.

Integrierter Schlauchabgang

Der Anschluss für den Schlauch ist bereits integriert. Das spart Platz und unterstützt das reduzierte Design.



Fertigmontageset
1-Verbraucher
KWC ACTIVO
21.404.550.000, chromline



Fertigmontageset
1-Verbraucher
KWC AVA 2.0
21.464.550.000, chromline



Fertigmontageset
1-Verbraucher
KWC BEVO
21.424.550.000, chromline



Fertigmontageset
1-Verbraucher
KWC DOMO 6.0
21.664.550.000, chromline



Grundeinheit 1/2"
1 Verbraucher –
mit Vorabspernung
39.006.251.931



Grundeinheit 1/2"
1 Verbraucher Thermostat –
mit Vorabspernung
39.006.271.931



Fertigmontageset
1-Verbraucher
KWC MONTA
21.384.550.000, chromline



Fertigmontageset
1-Verbraucher
KWC FIT
21.544.550.000, chromline



Grundeinheit 1/2", 2 Verbraucher – mit Vorabspernung
39.006.261.931



Fertigmontageset
1-Verbraucher
KWC MONTA
21.414.550.000, chromline



Fertigmontageset
1-Verbraucher
KWC WAMAS 2.0
21.474.550.000, chromline



Fertigmontageset 2-Verbraucher Choice
KWC ACTIVO
20.404.550.000, chromeline



Fertigmontageset 2-Verbraucher Choice
KWC AVA 2.0
20.464.550.000, chromeline



Fertigmontageset 2-Verbraucher Choice
KWC BEVO
20.464.550.000, chromeline



Fertigmontageset 2-Verbraucher Choice
KWC DOMO 6.0
20.664.550.000, chromeline



Fertigmontageset 2-Verbraucher Choice
KWC ELLA
20.384.550.000, chromeline



Fertigmontageset 2-Verbraucher Choice
KWC FIT
20.554.550.000, chromeline



Fertigmontageset 2-Verbraucher Choice
KWC MONTA
20.414.550.000, chromeline



Fertigmontageset 2-Verbraucher Choice
KWC WAMAS 2.0
20.474.550.000, chromeline



Fertigmontageset
Thermostat 1-Verbraucher Choice
21.004.853.000, chromeline
21.004.853.176, matt black
21.004.853.177, brushed steel



Fertigmontageset
Thermostat 2-Verbraucher Choice
20.004.853.000, chromeline
20.004.853.176, matt black
20.004.853.177, brushed steel





Hebelmischer Waschtisch
Schwenkauslauf, A160

12.578.142.000FL, chromeline**
12.578.142.700FL, Edelstahl**

Innovative Schönheit

KWC ONO E – Design und Funktion in formvollendetem Edelstahl

Mit 35 Millimeter Durchmesser ist die KWC ONO E so schlank und elegant wie kaum eine andere Armatur. Ihre klare Formensprache und das hochwertige Material machen sie zum Highlight jedes architektonisch reduzierten Designbades. Die KWC ONO E ist aus Edelstahl gefertigt, entweder gebürstet oder mit verchromter Oberfläche. Edel und hygienisch, langlebig und vielseitig einsetzbar sind beide Varianten. Neben dem herausragenden Design überzeugt KWC ONO E mit einer Vielzahl innovativer Features.



Hebelmischer Waschtisch
Auslauf fest, A115

12.578.051.000FL, chromeline**
12.578.051.700FL, Edelstahl**



Hebelmischer Waschtisch
Auslauf fest, A135

12.578.052.000FL, chromeline**
12.578.052.700FL, Edelstahl**



Hebelmischer Waschtisch
Auslauf fest, A180

12.578.093.000FL, chromeline**
12.578.093.700FL, Edelstahl**

*auch mit Push Open 2in1 verfügbar
**auch mit Ablaufgarnitur verfügbar



Hebelmischer Waschtisch
Schwenkauslauf, A160

12.578.682.000FL, chromeline*
12.578.682.700FL, Edelstahl*

Schlankes Design

Die Neuinterpretation des Designklassikers präsentiert sich einzigartig schlank. Auffallend fein gestaltet, dabei KWC-typisch robust, ist auch der Hebel. Damit macht sich die Armatur besonders gut in eleganten Badezimmern.

Innovative Highlights

Die Linie bietet je nach Produkt verschiedene faszinierende Features. Zu den herausragenden Lösungen gehören der Einloch-Wandmischer, die frontbediente Armatur und der Wannenmischer mit Schwallauslauf.

Sauber und wassersparend

Der verstellbare Perlator mit Edelstahlgehäuse reduziert den Wasserverbrauch und das Spritzwasser auf ein Minimum.

Hochwertige Materialisierung

Die Reinigung von Edelstahl ist leicht, Bakterien gibt er keinen Nährboden. Die Nachhaltigkeit von Edelstahl gründet in der Langlebigkeit und der vollständigen Rezyklierbarkeit. Zudem schwemmt er weniger Schwermetall aus als andere Materialien. Die Edelstahloberfläche ist entweder klassisch gebürstet oder zusätzlich verchromt. Die verchromte Variante beeindruckt mit edlem Glanz.

Angenehme Platzverhältnisse

OptimalSpace bietet mehr Handfreiheit und verbessert die Ergonomie. Dank Armaturen in verschiedenen Größen, passend für jeden Waschtisch.

Einfache Montage

Mit QuickInstallation erfolgt die Installation rasch und bequem, auch bei engen Platzverhältnissen. Die Befestigungsmutter wird erst nur leicht angeschraubt. Zur endgültigen Befestigung werden ganz einfach die Feststellschrauben angezogen.



Hebelmischer Waschtisch
Fertigmontageset Auslauf
fest, A185

11.571.031.000, chromeline
11.571.031.700, Edelstahl

Farbvarianten



chromeline



Edelstahl



Hebelmischer Waschtisch
Fertigmontageset Auslauf
fest, A225

11.572.064.000, chromeline
11.572.064.700, Edelstahl



Standventil
vorgemischt, Edelstahl***

Sensor M
12.576.102.700FL, mit Batterie
12.576.122.700FL, 230V

Sensor XL
12.576.103.700FL, mit Batterie
12.576.123.700FL, 230V



Hebelmischer Bidet
Auslauf fest, A115

13.578.041.000FL, chromeline
13.578.041.700FL, Edelstahl

***auch mit Mischregler verfügbar



Hebelmischer Dusche

21.572.460.000, chromeline
21.572.480.000, chromeline, AD150±20
21.572.460.700, Edelstahl
21.572.480.700, Edelstahl, AD150±20



Hebelmischer Wanne

20.572.460.000, chromeline
20.572.480.000, chromeline, AD150±20
20.572.460.700, Edelstahl
20.572.480.700, Edelstahl, AD150±20



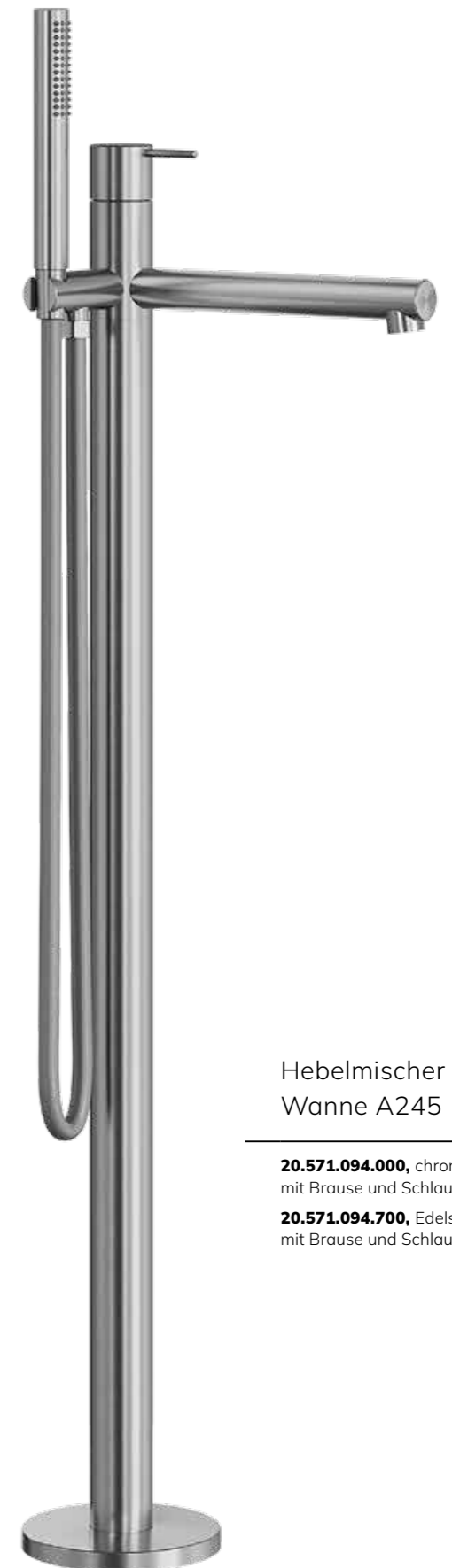
Wanneneinlauf A205,
Rosette rund

26.578.044.000, chromeline
26.578.044.700, Edelstahl



Wanneneinlauf A205,
Rosette eckig

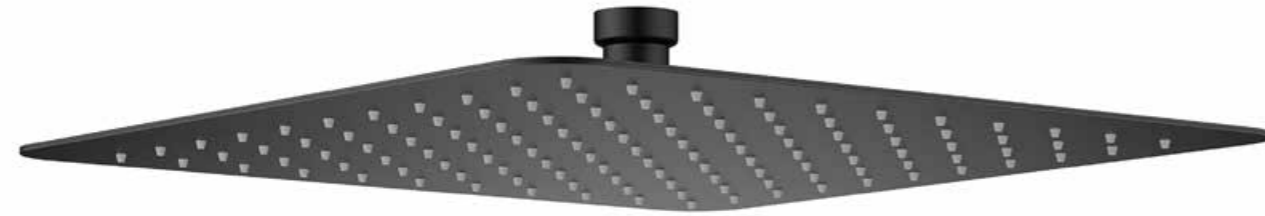
26.578.054.000, chromeline
26.578.054.700, Edelstahl



Hebelmischer
Wanne A245

20.571.094.000, chromeline,
mit Brause und Schlauch
20.571.094.700, Edelstahl,
mit Brause und Schlauch

Einführung Q4/2023



Kopfbrause KWC PIATTO-X Q300
26.000.205.176
 matt black

Moderne Vielfalt

Farberweiterung für noch mehr Auswahl und Funktionalität im Bad

Die Produktpalette von KWC eröffnet eine ganze Welt an Möglichkeiten. Das erweiterte Sortiment deckt die unterschiedlichsten Bedürfnisse und Stilwelten ab. Von Kopf- und Handbrausen über Schlauchanschlüsse bis zu Eckventilen – alles gibt es in mehreren Farbvarianten. So lässt sich jedes Bad funktional komplettieren und stilistisch prägnant, dezent oder einfach passend erweitern.

Farbauswahl

Die Produkte aus dem Sortiment sind in den Trendfarben brushed steel und matt black sowie in der Basisfarbe chromeline erhältlich. So lässt sich optisch alles aufeinander abstimmen und ins bestehende Badkonzept integrieren.

Breite Produktpalette

Was immer im Bad fehlt, erneuert oder ergänzt werden soll: Das Sortiment umfasst Produkte für alle Bedürfnisse, Ansprüche und Funktionen.



KWC CHOICE-G Handbrause mit drei Strahlarten*
26.000.125.176
 matt black
26.000.125.000
 chromeline



KWC CHOICE-H Handbrause mit drei Strahlarten*
26.000.126.176
 matt black
26.000.126.000
 chromeline



KWC FIT-E easy Handbrause
26.000.133.000
 chromeline



KWC BEVO Wand 2-Loch fest A175
11.422.063.176
 matt black
11.422.063.177
 brushed steel



KWC BEVO Wand 2-Loch fest A225
11.422.064.176
 matt black
11.422.064.177
 brushed steel



KWC Dusche Therm FM-Set design, 1 Abgang, BlueBox
21.004.801.176
 matt black



KWC Bad Therm FM-Set design, 2 Abgänge, BlueBox
20.004.801.176
 matt black



KWC Wanneneinlauf A200, Rosette rund
26.008.043.176
 matt black
26.008.043.177
 brushed steel



KWC Schlauchanschluss, Rosette rund
26.000.612.176
 matt black
26.000.612.177
 brushed steel



Schlauchanschluss, Rosette eckig
26.000.613.176
 matt black
26.000.613.177
 brushed steel



Brausehalter Rosette eckig
26.000.620.176
 matt black



Brausenarm Wand eckig L352, Rosette eckig
26.000.803.176
 matt black



Brausenarm Decke L125, Rosette rund
26.000.820.176
 matt black
26.000.820.177
 brushed steel



Brausenarm Decke L125, Rosette eckig
26.000.823.176
 matt black
26.000.823.177
 brushed steel

Farbvarianten



chromeline matt black brushed steel

*verfügbar ab Q2/2023

Verfügbar ab sofort

Lebens- mittelpunkt Küche

Unverwechselbare Designs, Bedienkomfort, Funktionalität, Stil – bei unseren vielfältigen Küchenarmaturen stimmen alle Zutaten, sitzt jedes Detail, überzeugt jede Funktion. Geht es ums leibliche Wohl, müssen ausgeklügelte Technik, hygienische Materialien und Formensprache perfekt harmonieren. Ob Vorbereiten, Kochen oder Reinigen – einfach genießen und das Leben im Handumdrehen bereichern.





Leichtigkeit in Form und Funktion

KWC BEVO E – Premium
Edelstahl-Armatur mit hohem
Anspruch an Hygiene und
Sicherheit

Die KWC BEVO E fasziniert mit einer schlanken Silhouette und form-schönen Übergängen und ist aus hygienischem Edelstahl gefertigt. Herausragendes Design-Element ist der charakteristisch asymmetrische Auslauf. Für besondere Sicherheit bei den Brausemodellen sorgt die zweischalige Konstruktion. Sie schützt vor Verbrennungen. Wie heiß das Wasser auch läuft, die KWC BEVO E bleibt außen kühl.



Rundum hygienisch

Der Laminarstrahl der KWC BEVO E ist auffallend leise. Denn er kommt ohne Umgebungsluft aus. Das sorgt für mehr Hygiene und Komfort bei der Küchenarbeit. Der recyclebare Edelstahl macht die KWC BEVO E zudem besonders nachhaltig.

Hohe Sicherheit

Die Brausenmodelle der KWC BEVO E verfügen über TouchProtect, eine zweischalige Konstruktion. Die Brause bleibt außen immer kühl, die Gefahr von Verbrennungen ist deutlich vermindert.

Zwei Strahlarten

Softspray eignet sich zum schonenden Waschen von Gemüse und Früchten. Mit dem starken und dazu geräuscharmen Laminarstrahl lassen sich Gefäße rasch füllen und der Abwasch praktisch spritzfrei erledigen.

Beliebtes Design

Die formschöne KWC BEVO E basiert auf klassischen Designelementen. In der Farbe industrial black wird sie zum Blickfang, passend zu modernen Waschbecken.

Großzügiger Wasch- und Arbeitsbereich

Dank OptimalSpace gewährt die KWC BEVO E angenehm viel Platz zum Waschen, Befüllen und Hantieren in der Küche.



Hebelmischer Küche
Schwenkauslauf, A215

10.531.022.751FL, industrial black
10.531.022.700FL, Edelstahl

- Schwenkauslauf 150 Grad



Hebelmischer Küche
Auszugsauslauf, A220

10.531.112.751FL, industrial black
10.531.112.700FL, Edelstahl

- Auszugsauslauf bis 700 mm ausziehbar, schwenkbar 120 Grad
- EasyLock – einfache Auszugsbrauserückführung
- TouchProtect – Schutz vor Verbrennungen durch Zweischalenprinzip



Hebelmischer Küche
Auszugsbrause, A220

10.531.032.751FL, industrial black
10.531.032.700FL, Edelstahl

- Auszugsbrause bis 700 mm ausziehbar, schwenkbar 120 Grad
- SprayClean – aktive Kalkbeseitigung und schnelle Siebreinigung
- PowerClean – Siebstrahlmodus, mit Rückstellautomatik
- EasyLock – einfache Auszugsbrauserückführung



Hebelmischer Küche
Schwenkauslauf, A220

10.531.012.751FL, industrial black
10.531.012.700FL, Edelstahl

- Schwenkauslauf 150 Grad
- OptimalSpace – großzügiger Wasch- / arbeitsbereich



Hebelmischer Küche
Auszugsauslauf, A225

10.531.103.751FL, industrial black
10.531.103.700FL, Edelstahl

- Auszugsauslauf bis 600 mm ausziehbar, 150 Grad schwenkbar
- EasyLock – einfach Auszugsbrauserückführung
- OptimalSpace – großzügiger Wasch- / arbeitsbereich
- TouchProtect – Schutz vor Verbrennungen durch Zweischalenprinzip



Hebelmischer Küche
Auszugsbrause, A230

10.531.003.700FL, industrial black
10.531.003.751FL, Edelstahl

- Auszugsauslauf bis 600 mm ausziehbar, 150 Grad schwenkbar
- SprayClean – aktive Kalkbeseitigung und schnelle Siebreinigung
- PowerClean – Siebstrahlmodus, mit Rückstellautomatik
- EasyLock – einfach Auszugsbrauserückführung
- OptimalSpace – großzügiger Wasch- / arbeitsbereich

Farbvarianten



Edelstahl



industrial black

Verfügbar ab Q2/2023

Design und Funktion spielerisch vereint

KWC AVA 2.0 – mehr als nur ein Blickfang in der Küche

Ein einzigartig flacher Hebel, nobles Softcube-Design, ultraschlanke Silhouette und eine Brause mit drei Strahlarten. Die neue KWC AVA 2.0 ist nicht nur ein Highlight für das Auge, sondern begeistert auch durch durchdachte Funktionen in der Küche. Mit ihrem Unibody-Design passt sie in jede stilvolle Küche und erleichtert das Arbeiten sowie Reinigen im Handumdrehen.





Hohe Sicherheit

Die Auszugsbrause der KWC AVA 2.0 wird außen niemals heiß: dank TouchProtect, der zweischaligen Konstruktion. Die Gefahr von Verbrennungen ist so deutlich vermindert.

Einfache Reinigung

Antikalk-Noppen und das SprayClean-Brausesieb reduzieren Verkalkung und vereinfachen die Reinigung. Besonders hygienisch ist auch der fugenlose Unibody. Kalkablagerungen lässt er kaum zu.

Angenehmes Arbeiten

Die Brause lässt sich bis zu 600 Millimeter herausziehen. Der 90-Grad-Winkel des Auslaufs wirkt elegant und vergrößert den Platz in der Spüle. Der flache Cabrio-Hebel dient der präzisen Einstellung des Wasserstrahls. Das Design ist damit ebenso stilvoll wie funktional.

Drei Strahlarten

Eine Besonderheit der KWC AVA 2.0 sind die drei Strahlarten. Der Normalstrahl dient dem raschen Füllen der Spüle oder von Gefäßen. Der kräftige Strahl des PowerSpray erleichtert den Abwasch. SoftSpray eignet sich zum schonenden Putzen von Früchten oder Salat.



Hebelmischer Küche
Schwenkauslauf, A210

10.461.022.000FL, chromeline
10.461.022.176FL, matt black
10.461.022.177FL, brushed steel

- Schwenkauslauf 150 Grad



Hebelmischer Küche
Auszugsbrause, A220

10.461.032.000FL, chromeline
10.461.032.176FL, matt black
10.461.032.177FL, brushed steel

- TouchProtect – Schutz vor Verbrennungen durch Zweischalenprinzip
- SprayClean – aktive Kalkbeseitigung und schnelle Siebreinigung
- TripleClean – Umstellbar zwischen Normal-, Soft- und Powestrahlmodes



Hebelmischer Küche
Schwenkauslauf, A220

10.461.012.000FL, chromeline
10.461.012.176FL, matt black
10.461.012.177FL, brushed steel

- Positionierung des Hebels nur rechts möglich (Sicherheit für Kinder: Kaltwasser bei Hebelposition vorne)
- OptimalSpace – großzügiger Wasch- / Arbeitsbereich



Hebelmischer Küche
Auszugsbrause, A225

10.461.002.000FL, chromeline
10.461.002.176FL, matt black
10.461.002.177FL, brushed steel

- Positionierung des Hebels nur rechts möglich (Sicherheit für Kinder: Kaltwasser bei Hebelposition vorne)
- Eigensicher gegen Rückfließen
- TouchProtect – Schutz vor Verbrennungen durch Zweischalenprinzip Auszugsbrause
- SprayClean – aktive Kalkbeseitigung und schnelle Siebreinigung
- TripleClean – umstellbar zwischen Normal-, Soft- und Powestrahlmodes

Farbvarianten



chromeline matt black brushed steel

chromeline **verfügbar** ab sofort
matt black & brushed steel ab Q2/2023

Platzsparender Designklassiker

KWC DOMO 6.0 – die meistverkaufte KWC-Armatur in neuer Bestform



Bewährte Perfektion und Technik. Die neue niedrige Variante eignet sich hervorragend für den Einbau bei knappen Platzverhältnissen. Sie überzeugt zudem durch die Feinheit von Optik und Haptik, die intuitive Bedienung, die durchdachte Ergonomie und eine Auszugsbrause mit drei Strahlarten. Diese Eigenschaften machen die DOMO-Linie besonders beliebt.

Einfache Reinigung

Das SprayClean-Brausesieb vermindert Kalkansammlungen und macht die Reinigung einfach. Hygienisch und kalkabweisend ist auch der fugenlose Unibody.

Drei Strahlarten

TripleClean per Knopfdruck: Der Normalstrahl dient dem raschen Füllen von Spüle und Gefäßen, PowerSpray dem Vorspülen und Entfernen von Schmutz. Soft-Spray eignet sich zum schonenden Waschen von Lebensmitteln.

Hohe Sicherheit

Dank Zweischalenprinzip TouchProtect wird die Auszugsbrause außen nicht heiß. Die Gefahr von Verbrennungen ist deutlich vermindert.

Angenehmes Arbeiten

OptimalSpace erweitert den Aktionsradius. Die Brause lässt sich bis zu 600 Millimeter herausziehen. Der 90-Grad-Winkel vergrößert den Platz in der Spüle.

Einfache Montage

Mit QuickInstallation erfolgt die Montage rasch und bequem, auch bei engen Platzverhältnissen.



Hebelmischer Küche
Schwenkauslauf, A225

10.661.523.000FL,
chromeline, niedrig

- Schwenkauslauf 150 Grad
- OptimalSpace – großzügiger Wasch-/Arbeitsbereich



Hebelmischer Küche
Auszugsbrause, A235

10.661.533.000FL,
chromeline, niedrig

- TouchProtect – Schutz vor Verbrennungen durch Zweischalenprinzip
- Eigensicher gegen Rückfließen Auszugbrause
- SprayClean – aktive Kalkbeseitigung und schnelle Siebreinigung
- bis 600 mm ausziehbar
- TripleClean – umstellbar zwischen Normal-, Soft- und Powerstrahlmodus
- QuickConnect – einfaches Schlauchstecksystem

Verfügbar ab sofort



Hebelmischer Küche
Schwenkauslauf, A220

10.471.022.000FL, chromeline

- Schwenkauslauf 160 Grad
- OptimalSpace – großzügiger Arbeitsbereich



Hebelmischer Küche
Auszugsbrause, A220

10.471.032.000FL, chromeline

- TouchProtect – Schutz vor Verbrennungen durch Zweischalenprinzip
- Eigensicher gegen Rückfließen Auszugbrause
- SprayClean – aktive Kalkbeseitigung und schnelle Siebreinigung
- bis 600 mm ausziehbar
- Schlauchoberfläche passend zu Armatureoberfläche
- QuickConnect – einfaches Schlauchstecksystem
- EasyLock – einfache Auszugsbrauserückführung

Verfügbar ab sofort

Vielseitiges Talent

KWC WAMAS 2.0 – Design und Alltagstauglichkeit optimal vereint



Die KWC WAMAS 2.0 ist leicht höher als ihr Vorgängermodell. Eine angenehme Handfreiheit in der Küche ist somit gewährleistet. Das Design ist unverändert auf Funktionalität und Anwendung bedacht. Auslauf und Hebel sind überwölbt. Sie lassen das Wasser gut abfließen, bleiben daher lange sauber und sind einfach zu reinigen. Das macht die Armatur langlebig. Genauso lang hält die Freude an ihrer Materialisierung. Optisch wie funktional ist die KWC WAMAS 2.0 immer topaktuell.

Einfache Reinigung

Die gewölbte Form von Hebel und Auslauf erleichtert die Reinigung. An der fugenlosen Armatur kann sich kein Schmutz ansammeln. So lässt sich der Küchenarbeitsplatz hygienisch halten.

Sauber und wassersparend

Der Perlator ist in den Auslauf optisch integriert. Er reduziert Wasserverbrauch und Spritzwasser auf ein Minimum.

Variabel

Die KWC WAMAS 2.0 ist erhältlich als Hebelmischer mit einem Schwenkauslauf von 160 Grad. Als Hebelmischer mit bis zu 600 Millimeter ausziehbarer Brause beträgt der Schwenkauslauf 130 Grad.



Hebelmischer Küche
Auszugbrause, A200

10.541.002.000FL, chromeline
10.541.002.000FL, matt black

Zeitlos im Design, variabel im Einsatz

KWC FIT – funktionale Armatur
für individuelle Stilwelten und
Platzverhältnisse

Die zylindrische Grundform der KWC FIT ist ebenso charakteristisch wie flexibel. Sie passt in jede Küche. Ihr Design folgt strikt der Funktion. Der fugeulose Monobody etwa lässt sich besonders einfach reinigen. Er ist damit langlebig und ermöglicht eine perfekte Hygiene. Die KWC FIT gibt es in mehreren Ausführungen, für unterschiedliche Platzverhältnisse und immer maximal bedienungsfreundlich.



Hebelmischer Küche
Schwenkauslauf, A215

10.541.022.000FL, chromeline
10.541.022.176FL, matt black



Hebelmischer Küche
Auszugbrause, A205

10.541.032.000FL, chromeline
10.541.032.176FL, matt black



Hebelmischer Küche
Schwenkauslauf, A205

10.541.012.000FL, chromeline
10.541.012.176FL, matt black

Verfügbar ab Q4/2023

Hohe Anpassungsfähigkeit

Dank kompaktem Design bei dennoch optimalen Wasserabgabepunkten lässt sich die KWC FIT auch bei engen Platzverhältnissen einbauen und komfortabel nutzen.

Variables Modell

In verschiedenen Varianten erhältlich: mit und ohne zweistrahlige Auszugsbrause, seiten- und topbedient.

Einfache Reinigung

Der fugeulose Monobody ohne Schmutzkannten, Hebelanschnitt und Rosette ist praktisch zu reinigen. Hohe Hygieneansprüche werden gewährleistet.

Zeitloses Design

Ihr optisch schlichtes, zylindrisches Design macht sich in jeder Küche gut. Der integrierte, frontal platzierte Brausen-Umsteller ermöglicht volle Funktionalität bei schlanken Proportionen.

Armaturen für Küchenprofis

Küchen in der Gastronomie müssen pausenlos Bestleistungen erbringen. Ebenso die Armaturen, die sicher, effizient, zuverlässig, handlich und robust ihren Dienst leisten müssen. Als führender Hersteller für Gastronomiearmaturen haben wir langjährige Erfahrung mit den Bedürfnissen von Großküchen und mit unseren Lösungen international Standards gesetzt.

Vom effizienten Hebelmischer mit selbst produzierter Hochleistungskartusche bis zur Geschirrbrause mit schwenkbarem Brausesieb – wir wissen, was den Alltag von Profis erleichtert und bieten langlebige Spitzenqualität, Hygiene und Performance in einem. Für die Gastronomie und für das Zuhause – von Profis für Profis.



Immer eine Klasse besser

KWC GASTRO E – die Edstahllösung für die Gastronomie

In Profiküchen ist die KWC GASTRO-Linie eine Klasse für sich. Nun gibt es die KWC GASTRO auch aus reinem Edelstahl. So ist sie noch langlebiger und sorgt für einen bisher kaum erreichten Hygienestandard. Auch optisch passt Edelstahl perfekt in die Profiküche. Die KWC GASTRO-Linie ist umfangreich, die Elemente sind ganz nach Bedarf kombinier- und erweiterbar. Zu den Highlights gehört die außerordentlich robuste Geschirrbrause.



Hebelmischer
Schwenkauslauf, A300

24.561.044.700, Edelstahl



Hebelmischer
Schwenkauslauf, A450

24.561.046.700, Edelstahl



Hebelmischer
Geschirrbrause, A200
mit Auslauf

24.561.144.700, Edelstahl



Hebelmischer
Geschirrbrause, A300
mit Auslauf

24.561.146.700, Edelstahl



Verlänge-
rungssockel
100 mm

Z.539.000.700
Edelstahl



Verlänge-
rungssockel
300 mm

Z.539.001.700
Edelstahl



Geschirrbrause,
schwenkbar

Z.539.030.145
graphitgrau

Verfügbar ab Q3/2023



Hochwertige Materialisierung

Die Reinigung von Edelstahl ist leicht, Bakterien gibt er keinen Nährboden. Die Nachhaltigkeit von Edelstahl gründet in der Langlebigkeit und der vollständigen Rezyklierbarkeit. Zudem schwemmt er weniger Schwermetall aus als andere Materialien.

Hoher Durchfluss

Dank Hochleistungskartusche überzeugt die KWC GASTRO E mit einer außergewöhnlich hohen Durchflussleistung. Der Schwenkbereich von 360 Grad rundet die Bedienungsfreundlichkeit perfekt ab.

Optimale Raumnutzung

Dank zwei unterschiedlichen Sockellängen lässt sich die Armaturenhöhe individuell anpassen. Die flexiblen Anschlusschläuche machen die Installation einfach und zeitsparend.

Einfache Wartung

Die absperrbare Geschirrspülbrause ist ausgerüstet mit einer Schließverzögerung zur Druckschlagdämpfung und einer Ventil-Wartungseinheit zur Reinigung. Das ermöglicht eine zuverlässige Pflege der Armatur und verlängert ihre Nutzungsdauer.

Das Beste aus zwei Welten

KWC BISTRO E – Profiqualität für die Kleingastronomie und exklusive Küchenräume in Edelstahl

Bei der KWC BISTRO E stehen Funktionalität und Effektivität im Vordergrund. Das Geschirrspülbrausemodell verfügt über eine Edelstahlbrause mit zwei Strahlarten und ist mit ergonomischen Griffschalen bestückt. Die KWC BISTRO E macht auch hinsichtlich des Verbrauchs eine gute Figur und hilft somit Wasser und Energie zu sparen. Die gesamte Linie zeichnet sich durch professionelle Effizienz und Technik aus. In Kombination mit hoher Reinigungsleistung und komfortabler Bedienung wird sie auch den höchsten Ansprüchen gerecht.

Nachhaltig dank Edelstahl

Hochwertiger Edelstahl ist robust und einfach zu reinigen. Er garantiert Langlebigkeit der Armaturen, eine hohe Hygiene, außerdem eine geringere Schwermetallauswaschung als andere Materialien. Damit bewährt er sich langfristig.

Effiziente Technologie

Die Geschirrspülbrause mit zwei Strahlarten spart Wasser bei gleichzeitig großer Reinigungsleistung. Der zentrierte Reinigungsstrahl ist für schonendes Waschen ideal.

Vielseitiger Einsatz

Das schlanke Design ist schlicht, edel und zugleich platzsparend. Damit eignet sich die KWC BISTRO E für kleinere Gastroküchen genauso wie für den privaten Gebrauch.

Angenehmes Arbeiten

Die patentierte HighFlex-Technologie und die Tragfeder aus Edelstahl erweitern den Bewegungsradius an der Spüle und machen das Arbeiten jederzeit bequem.



Hebelmischer HighFlex, A235

10.581.433.700FL, Edelstahl



Hebelmischer Schwenkauslauf, A250

10.581.013.700FL, Edelstahl



Hebelmischer Geschirrbrause, A295 mit Auslauf

10.581.144.700FL, Edelstahl

Verfügbar ab Q4/2023



Effizient & sicher

KWC F5 – die neue Hybrid-Küchenarmatur

Die effiziente Nutzung von Wasser und Energie hilft die Betriebskosten von Büro- und Verwaltungsbauten zu optimieren. Elektronische Armaturen gehören in den Waschräumen dieser Gebäude heute zum Standard. Gleichzeitig tragen sie zur Sicherstellung der Trinkwasserhygiene bei. In den meisten Tee- und Kaffeeküchen von Büros befinden sich allerdings oft herkömmliche Küchenarmaturen mit Bedienhebel. Die neue F5 Hybrid-Küchenarmatur von KWC Professional verbindet die Vorteile einer Elektronikarmatur mit der einfachen Nutzung eines Hebelmischers.



F5LME
Hybrid-Küchenarmatur

F5LME001 / 2030061048

- optionale Einbindung in AQUA 3000 open Wassermanagementsystem
- parametrierbare Sensorreichweite und Fließzeit
- Sicherheitsabschaltung bei Dauerreflexion
- Reinigungsabschaltung mit optionaler 2-Tasten-Fernbedienung



F5LME Hybrid-Küchenarmatur für Speicher

F5LME002 / 2030061065

- optionale Einbindung in AQUA 3000 open Wassermanagementsystem
- parametrierbare Sensorreichweite und Fließzeit
- Sicherheitsabschaltung bei Dauerreflexion
- Reinigungsabschaltung mit optionaler 2-Tasten-Fernbedienung

Verfügbar ab April 2023

Trinkwasserhygiene leicht gemacht

Mit der neuen F5 Hybrid-Küchenarmatur wird eine regelmäßige, automatische Hygienespülung im gesamten Trinkwassernetz des Gebäudes möglich.

Nachweis der Hygienemaßnahmen

Über eine optionale, bidirektionale Fernbedienung können unter anderem relevante Statistikdaten ausgelesen werden, die Auskunft über alle Hygienemaßnahmen geben.

Hygienisches Gehäusematerial

Das Edelstahlgehäuse mit gebürsteter Oberfläche leistet einen zusätzlichen Hygienebeitrag und enthält alle wichtigen Armaturenkompontenten, wie Mischkartusche, Magnetventil, Sensor und Steuerelektronik.

Arretierbarer Schwenkauslauf

Der hohe Auslauf bietet drei einstellbare Schwenkbereiche (50°, 120°, 360°) und lässt sich in der Mittelstellung arretieren.



KWC Professional
Produkte in Perfektion

Gemeinsam mit unseren Kundinnen und Kunden entwickeln wir ästhetisch ansprechende und komplette Sanitärraumlösungen. Dabei konzentrieren wir uns auf die intelligente Ausstattung sanitärer Räume in (halb)-öffentlichen und gewerblichen Einrichtungen.

Unsere Systemlösungen begeistern mit Sicherheit, Nachhaltigkeit & Hygiene. Modernste Armaturentechnologien helfen Wasser und Energie zu sparen und die Trinkwasserhygiene zu optimieren. Wir gestalten ästhetische, unverwechselbare Produkte aus qualitativ hochwertigen Materialien, wie 100% recycelbarem Edelstahl oder bewährtem Mineralgranit (MIRANIT).



Wasch- raumkon- zepte, die begeistern

Unsere individuellen Waschplatzlösungen ermöglichen eine ansprechende Ausstattung mit Erinnerungswert. Eine klare Formensprache und hochwertige Materialien bestimmen das Design von Waschtischen, Armaturen und Accessoires im professionellen Einsatz. Pflegeleichte Oberflächen tragen gleichzeitig zu einem hygienischen Umfeld bei, das alle Nutzer*innen begeistert.



MIRANIT – alles aus einem Guss

Stabil und gleichzeitig flexibel

MIRANIT macht die Ausstattung Ihrer Sanitärräume zeitlos elegant und langlebig. Der Mineralwerkstoff steht für die stabile Verbindung aus circa 80 % natürlichen Mineralien wie Marmormehl, Sandstein und Quarzsand und circa 20 % eines hochwertigen ungesättigten Polyesterharzes. Aufgrund seiner hervorragenden Fließfähigkeit lässt er sich auch in geringer Materialstärke in nahezu jede Form bringen. Die glatte, porenfreie, hygienische Gelcoatoberfläche ist schmutzabweisend, in der Standardfarbe Alpinweiß temperaturbeständig bis 80 °C und besonders pflegeleicht.

- Hochwertiges Material aus einem Guss, nahtlos für einen eleganten Look
- Glatte, porenfreie, hygienische und pflegeleichte Gelcoatoberfläche, die bei Bedarf ausgebessert werden kann
- Angenehme, warme Haptik
- Hohe Widerstandsfähigkeit und beständig gegen chemische und physikalische Beanspruchungen, z.B. den Einsatz von Desinfektionsmitteln
- Höhere Schlag- und Bruchfestigkeit als Sanitärkeramik



Farbvarianten

Neben der Standardfarbe Alpinweiß bietet KWC Professional gegen einen Aufpreis Mineralgranit-Produkte auch in den Farben Granit Schwarz (a), Granit Schwarz/Weiß (b) und Granit Hellgrau (c) an. Diese Sonderausführungen sind temperaturbeständig bis 65 °C.





Barrierefreier Waschtisch- komfort

KWC MEDCARE – nahtlos in Form
gebrachte Leichtigkeit

Viele Patient*innen in Kliniken und Pflegeeinrichtungen wünschen sich beim Waschen weitgehende Selbstständigkeit und Unabhängigkeit vom Pflegepersonal. Die Badausstattung sollte für diese Anforderung geeignet sein. Die speziell für barrierefreie Bäder konzipierten MEDCARE Waschtische berücksichtigen die Bedürfnisse von Menschen mit körperlichen und visuellen Einschränkungen. Eine weich fließende und schlanke Formgebung der neuen, unterfahrbaren MEDCARE Waschtische erzeugt Leichtigkeit im Bad.

Das umfangreiche MEDCARE Waschtischprogramm bietet über 20 Ausführungen und ist ideal mit den F4LT-Med Thermostat-Einhebelmischern aus dem Armaturenprogramm von KWC Professional kombinierbar.

**ANMW0044 / 2030072430**

- Mit Armaturenbohrung
- Farbton Alpinweiß temperaturbeständig bis 80 °C

Abmessungen
650 x 150 x 550 mm (B x H x T)

Variante

ANMW0045 / 2030072431
(ohne Armaturenbohrung)**ANMW0054 / 2030072438**

- Mit Armaturenbohrung und Überlauf
- Farbton Alpinweiß temperaturbeständig bis 80 °C

Abmessungen
850 x 150 x 550 mm (B x H x T)

Variante

ANMW0055 / 2030072439
(ohne Armaturenbohrung)**ANMW0056 / 2030072440**

- Mit Armaturenbohrung
- Farbton Alpinweiß temperaturbeständig bis 80 °C

Abmessungen
850 x 150 x 550 mm (B x H x T)

Variante

ANMW0057 / 2030072441
(ohne Armaturenbohrung)**Integrierte Griffmulden**

Die angenehm warme Haptik des Materials kommt bei den seitlich oder vorn integrierten Griffmulden zum Tragen. Sie bieten den Nutzer*innen optimalen Halt zum Heranziehen und Abstützen.

Zwei-Sinne-Prinzip

Zur visuellen Orientierungshilfe für die Nutzer*innen sind Ausführungen mit Farbstreifen erhältlich. Nahtlos um die Griffkonturen eingelassene Farbstreifen in Basaltgrau unterstützen das Erkennen des Waschtischs.

Reinigungsfreundlich

Die nahtlos geformten Waschtische bestehen aus hochwertigem Mineralguss-Material (MIRANIT) mit glatter, porenfreier Oberfläche, die leicht zu reinigen und zu desinfizieren ist.

**ANMW0038 / 2030070763**

- Mit seitlichen Griffmulden und nahtlos eingelassenen Farbstreifen
- Mit Armaturenbohrung und Überlauf
- Farbton Alpinweiß temperaturbeständig bis 80 °C

Abmessungen
650 x 150 x 550 mm (B x H x T)

**ANMW0041 / 2030072427**

- Mit seitlichen Griffmulden
- Mit Armaturenbohrung
- Farbton Alpinweiß temperaturbeständig bis 80 °C

Variante

ANMW0043 / 2030072429
(ohne Armaturenbohrung)**ANMW0047 / 2030070524**

- Mit Griffmulden vorn
- Mit Armaturenbohrung und Überlauf
- Farbton Alpinweiß temperaturbeständig bis 80 °C

Abmessungen
850 x 150 x 550 mm (B x H x T)

Variante

ANMW0049 / 2030072433
(ohne Armaturenbohrung)**ANMW0042 / 2030072428**

- Mit seitlichen Griffmulden und nahtlos eingelassenen Farbstreifen
- Ohne Armaturenbohrung
- Farbton Alpinweiß temperaturbeständig bis 80 °C

Abmessungen
650 x 150 x 550 mm (B x H x T)

**ANMW0046 / 2030070523**

- Mit Griffmulden vorn und nahtlos eingelassenen Farbstreifen
- Mit Armaturenbohrung und Überlauf
- Farbton Alpinweiß temperaturbeständig bis 80 °C

Abmessungen
850 x 150 x 550 mm (B x H x T)

Variante

ANMW0048 / 2030072432
(ohne Armaturenbohrung)**ANMW0051 / 2030072435**

- Mit Griffmulden vorn
- Mit Armaturenbohrung
- Farbton Alpinweiß temperaturbeständig bis 80 °C

Abmessungen
850 x 150 x 550 mm (B x H x T)

Variante

ANMW0053 / 2030072437
(ohne Armaturenbohrung)**ANMW0039 / 2030070764**

- Mit seitlichen Griffmulden
- Mit Armaturenbohrung und Überlauf
- Farbton Alpinweiß temperaturbeständig bis 80 °C

Abmessungen
650 x 150 x 550 mm (B x H x T)

Variante

ANMW0040 / 2030072426
(ohne Armaturenbohrung)**ANMW0050 / 2030072434**

- Mit Griffmulden vorn und nahtlos eingelassenen Farbstreifen
- Mit Armaturenbohrung
- Farbton Alpinweiß temperaturbeständig bis 80 °C

Abmessungen
850 x 150 x 550 mm (B x H x T)

Variante

ANMW0052 / 2030072436
(ohne Armaturenbohrung)



F7 – Preview 2024

Der Ausblick auf die kommende Generation elektronischer Armaturen

Mit der neuen F7 Linie geben wir einen Vorgeschmack auf die neue, berührungslose Desingarmatur. Ihre minimalistische, schlanke Formgebung überzeugt mit vielen innovativen Highlights. Der optoelektronische Sensor verfügt in Kombination mit einem optionalen Connectivity-Modul über eine Bluetooth-Verbindung zur individuellen Parametrierung mithilfe der Smart Connect App. Das massive Edelstahlgehäuse mit gebürsteter Oberfläche ist ohne Fugen und Spalten besonders hygienisch und reinigungsfreundlich.

F7E in 4 Ausführungen mit und ohne Mischfunktion und 2 Bauhöhen M und XL



F7E
Elektronik-Standventil (M)

F7EV1001 / 3600001255



F7E
Elektronik-Standventil (XL)

F7EV1002 / 3600001258



F7E-MIX
Elektronik-Standbatterie (M)

F7EM1001 / 3600001257



F7E-MIX
Elektronik-Standbatterie (XL)

F7EM1002 / 3600001259



Connectivity Modul

ACEX9020 / 3600001331

Einführung geplant ab Q4/2023



Ergonomisch optimiert und leicht zu reinigen

KWC F4 – Armaturen mit Hygiene- und Sicherheitsvorteilen

An kaum einem anderen Ort sind Hygiene und Sicherheit so wichtig wie in Krankenhäusern und Pflegeeinrichtungen. Zum Schutz kranker und geschwächter Menschen, aber auch des ärztlichen Fachpersonals und der Pflegekräfte. Für diese hygienisch sensiblen Einsatzbereiche ergänzt KWC Professional die F4 Armaturenlinie um weitere Thermostat-Einhebelmischer sowie elektronische Thermostatbatterien für Ärzte- und OP-Waschanlagen und unreine Arbeitsräume. Die Kombination von Wasserspar- und Thermostat-Technologie optimiert bei allen F4 Armaturen nachhaltig den Energie- und Wasserverbrauch.

Für Ärzte-Waschanlagen im Gesundheitswesen und Pflegebereich

1	2	3	4	5
F4LT-Med Thermostat-Einhebel- Standbatterie	F4LT-Med Thermostat-Einhebel- Standbatterie	F4LT-Med Thermostat-Einhebel- Wandbatterie	F4ET-Med Elektronik-Thermostat- Wandbatterie	F4MT-Med Thermostat-Wannen- batterie
F4LT1010 / 2030072403	F4LT1015 / 2030072404	F4LT1024 / 2030072407	F4ET1001 / 2030072424	F4MT2001 / 3600000189
<ul style="list-style-type: none"> Mit thermostatisch gesteuerter Mischkartusche und aktivem Verbrühungsschutz Eigensicher gegen Rückfließen Einstellbarer, verdrehsicherer Temperaturanschlag Laminarstrahlregler 	<ul style="list-style-type: none"> Mit Zugstange Mit thermostatisch gesteuerter Mischkartusche und aktivem Verbrühungsschutz Eigensicher gegen Rückfließen Einstellbarer, verdrehsicherer Temperaturanschlag Laminarstrahlregler 	<ul style="list-style-type: none"> Mit thermostatisch gesteuerter Mischkartusche und aktivem Verbrühungsschutz Einstellbarer, verdrehsicherer Temperaturanschlag Eigensicher gegen Rückfließen Selbstentleerender Auslauf mit Laminarstrahlregler Verbrühungssicheres Safe-Touch-Gehäuse 	<ul style="list-style-type: none"> Berührungslose, optoelektronische Steuerung Aktivierte Hygiene-spülung 24h nach letzter Betätigung Selbstentleerender Auslauf mit Laminarstrahlregler Verbrühungssicheres Safe-Touch-Gehäuse 	<ul style="list-style-type: none"> Mit aktivem Verbrühungsschutz Werkseitig auf 38 °C voreingestellter, verdrehsicherer Temperaturanschlag Seitliche, ergonomische Griffe zur Regulierung von Wassermenge und Temperatur, integrierte Wannen- und Handbrause-Umstellung
Variante F4LT1011 / 2030072405 (mit Anschlussrohren)	Variante F4LT1016 / 2030072406 (mit Anschlussrohren)			
Verfügbar ab April 2023	Verfügbar ab April 2023	Verfügbar ab April 2023	Verfügbar ab Juni 2023	

Für Bäder im Gesundheitswesen und Pflegebereich

Für OP-Waschanlagen und unreine Arbeitsräume im Gesundheitswesen

6	7
F4LT-Med Thermostat-Einhebel- Wandbatterie	F4ET-Med Elektronik-Thermostat- Wandbatterie
F4LT1025 / 2030072408	F4ET1002 / 2030072425
<ul style="list-style-type: none"> Mit thermostatisch gesteuerter Mischkartusche und aktivem Verbrühungsschutz Einstellbarer, verdrehsicherer Temperaturanschlag Eigensicher gegen Rückfließen Selbstentleerender, langer Auslauf mit Laminarstrahlregler Verbrühungssicheres Safe-Touch-Gehäuse 	<ul style="list-style-type: none"> Berührungslose, optoelektronische Steuerung Aktivierte Hygiene-spülung 24h nach letzter Betätigung Selbstentleerender, langer Auslauf mit Laminarstrahlregler Verbrühungssicheres Safe-Touch-Gehäuse
Verfügbar ab Juni 2023	Verfügbar ab Juni 2023

Alles im Griff

Die erste keramische Thermostatkartusche für Einhebelmischer sorgt bei der Linie F4LT-Med für sicheren Waschkomfort und aktiven Verbrühungsschutz.

Die gewählte Temperatur bleibt aufgrund der thermostatischen Regelfunktion über den gesamten Einstellbereich konstant. Mit ergonomischem Armhebel zur einfachen Auslösung ohne Handkontakt mit dem Ellbogen.

Optimierte Trinkwasserhygiene

F4LT-Med Einhebelmischer-Wandbatterien sind mit thermischen Isolierbauteilen zur Reduzierung der Wärmeübertragung vom Armaturengehäuse auf die Kaltwasserleitung ausgestattet.

Die vom Gehäuse entkoppelte, volumenreduzierte, glatte Wasserführung besteht aus bleiarmem Messing (Bleianteil ≤ 0,2 %) und hat keine Nickelbeschichtung.

Eine Linie. Ein Design- Upgrade

KWC EXOS. – individuelle
Waschplatzkonzepte für optimale
Raum- und Nischennutzung

Die neu designten Waschtische der EXOS. Systemlinie von KWC Professional lösen räumliche Herausforderungen ideal. Hochwertige Einzel- oder maßgefertigte Reihenwaschtische – auch barrierefrei – bieten abwechslungsreiche Ausstattungsoptionen, zum Beispiel in Bürogebäuden, Einkaufszentren, Wellnessbereichen oder Museen.

Die EXOS. Waschtische aus Mineralgranit (MIRANIT) überzeugen durch Flexibilität, Qualität und mit moderner Formgebung. Nahtlos fügen sich die leicht abfallenden Mulden in die ebene Waschtischplatte ein. Die akzentuierte Muldenkontur harmoniert mit dem markanten Design der dazu passenden Accessoires der Linie.





EXOS. Einzelwaschtisch

ANMW0010N / 2030073251

- unterfahrbar
- Farbton Alpinweiß
- glatte, porenfreie Oberfläche temperaturbeständig bis 80 °C

Abmessungen
600 x 125 x 500 mm (B x H x T)



EXOS. Einzelwaschtisch barrierefrei

ANMW0001N / 2030073252

- mit integrierten Haltegriffen
- unterfahrbar
- Farbton Alpinweiß
- glatte, porenfreie Oberfläche temperaturbeständig bis 80 °C

Abmessungen
600 x 125 x 500 mm (B x H x T)



EXOS. Handwaschbecken barrierefrei

ANMW0003N / 2030073250

- mit integrierten Haltegriffen
- unterfahrbar
- Farbton Alpinweiß
- glatte, porenfreie Oberfläche temperaturbeständig bis 80 °C

Abmessungen
500 x 125 x 400 mm (B x H x T)



EXOS. Reihenwaschtisch barrierefrei

- konfigurierbar
- mit Haltegriffen und unterfahrbar
- Farbton Alpinweiß
- glatte, porenfreie Oberfläche temperaturbeständig bis 80 °C



EXOS. Reihenwaschtisch

- konfigurierbar
- unterfahrbar
- Farbton Alpinweiß
- glatte, porenfreie Oberfläche temperaturbeständig bis 80 °C

Bei allen Waschtischen sind Seifenspenderbohrungen möglich.

Verfügbar ab April 2023

Neues Design

Die überarbeitete Formgebung der EXOS. Waschtische bietet verbesserte Reinigungseigenschaften.

EXOS. Eine Linie. Ein Design.

Die nahtlos einformte Waschmulde umgibt an drei Seiten eine gleichmäßige Ablagefläche. Die daraus resultierenden, vertikalen Flächen links und rechts der Mulde greifen das Design der zur Systemlinie gehörenden Accessoires auf.

Große Auswahl

Die Variantenvielfalt reicht von gängigen Standardgrößen bis hin zu variablen Maßen. Dem erhöhten Komfort, der Sicherheit und der Ergonomie wurde bei der Gestaltung, den Ablageflächen und der Konzeption der Griffbereiche bei den barrierefreien Varianten Rechnung getragen.



Von wegen „stilles“ Örtchen

Mangelnde Sauberkeit, fehlende Hygiene und manchmal auch blinde Zerstörungswut stürzen öffentliche WC- und Urinalanlagen häufig ins Chaos. Wir stellen uns diesem Problem. Mit robusten und stabilen Ausstattungslösungen. Die maximale Zuverlässigkeit, leichte Pflege und einfache Wartung unserer Produkte überzeugen Nutzer*innen und Betreiber*innen. Bereits bei der Planung helfen wir, die bau- und installationstechnischen sowie hygienischen Anforderungen zu berücksichtigen. Damit die öffentlich zugängliche Toilette auch dem stärkstem Andrang gewachsen ist.



Smarte Urinalspülung mit innovativem Raumsensor

Öffentliche Toilettenanlagen, die von vielen Menschen aufgesucht werden, stellen Planer*innen und Betreiber*innen im Hinblick auf Hygiene und Sauberkeit vor große Herausforderungen. Absolute Zuverlässigkeit der eingesetzten Produkte hat besonders bei Urinalanlagen oberste Priorität.

Der F5 Smart Urinal Sensor ist optimal für diese Anforderungen geeignet und steht jetzt nicht nur für Keramikurinale, sondern auch für Einzel- und Reihenurinale aus Edelstahl zur Verfügung. Mit Hilfe einer zentralen Raumüberwachung sorgt der an der Decke montierte Sensor für die automatische Spülung von Urinalen nach jeder Benutzung.

Der Sensor registriert die Nutzerpräsenz im Raum ausschließlich anhand von physikalischen Parametern, d.h. ohne Kamerafunktion.

Optimale Gestaltungsfreiheit

Ohne von außen sichtbare Armaturenkomponenten bietet der Smart Urinal Sensor absolute architektonische Freiheit bei der Raumgestaltung und optimale Sicherheit gegen Beschädigung oder Manipulation.

Drahtlose Kommunikation

Der Sensor kommuniziert drahtlos mit der hinter dem Urinal integrierten Smart Urinal Unit und löst auf diese Weise die Spülung aus.

Einfache Montage

Das Spülsystem reduziert Montagezeiten und Anschaffungskosten, da für bis zu 20 Einzelurinalplätze nur ein Sensor benötigt wird. Aufgrund der Drahtloskommunikation entfällt zusätzlicher Installationsaufwand. Vorhandene Urinalanlagen können mit dem System umgerüstet werden.

Smart Urinal App

Zur Inbetriebnahme und Steuerung des Smart Urinal Sensors steht eine App zur Verfügung, die auch das Programmieren weiterer Funktionen ermöglicht.



F5 Smart Urinal Unit für Einzelurinale aus Keramik

ACEF3002 / 2030067532

- Einrichtung und Parametrierung mittels notwendiger App installiert auf Bluetooth®-fähigem Mobilgerät ab Android 7 oder iOS 11



F5 Smart Urinal Sensor

F5EF3008 / 2030067530

- Steuerungsmodul im Kunststoffgehäuse Weiß
- drahtlose Kommunikation mit F5 Smart Urinal Units
- Flächenabdeckung des Sensors abhängig von Raumhöhe

Variante

F5EF3009 / 2030067531

- Kunststoffgehäuse Schwarz



NEU

F5 Smart Urinal Unit für Einzelurinale aus Edelstahl

ACEF3003 / 2030070859

- Einrichtung und Parametrierung mittels notwendiger App installiert auf Bluetooth®-fähigem Mobilgerät ab Android 7 oder iOS 11



NEU

F5 Smart Urinal Unit für Reihenurinale aus Edelstahl

ACEF3004 / 2030072412

- Einrichtung und Parametrierung mittels notwendiger App installiert auf Bluetooth®-fähigem Mobilgerät ab Android 7 oder iOS 11

Automatische Urinalspülung

KWC F3 – hygienisch & zuverlässig

Das anonyme Kommen und Gehen in öffentlichen Sanitäranlagen verursacht häufig Vandalismus und Unsauberkeit. Nur besonders stabile und robuste Ausstattungen aus Edelstahl in Kombination mit intelligenter Wassersteuerung können hier Funktionssicherheit und Hygiene gewährleisten.

Der neue, berührungslose elektronische Urinalspüler aus der F3 Linie sorgt für die zuverlässige, automatische Spülung von Urinalbecken nach jeder Benutzung.



Kompaktes Gehäuse

Sämtliche Armaturenkomponenten, wie Sensor, Steuerelektronik und Batterie sind im stabilen Ganzmetallgehäuse sicher integriert.

Opto-elektronische Steuerung

24 Stunden nach der letzten Benutzung erfolgt eine automatische Hygienespülung, um den regelmäßigen Wasseraustausch im Installationssystem zu gewährleisten und mögliche Geruchsbildung zu verhindern.

Parametrierungsoptionen

Die Sensor-Reichweite oder Spüldauer sind parametrierbar.



F3E elektronische Urinalspülarmatur für Aufputzmontage

F3EF3001 / 2030072417

- berührungslose, opto-elektronische Steuerung
- Sicherheitsabschaltung bei Dauerreflexion
- Mit Urinalverbinder, Spülrohr und Rosette

Verfügbar ab April 2023

Impressum

Herausgeber

KWC Group AG
KWC-Gasse 1
CH-5726 Unterkulm
T +41 41 62 768 69 00
info@kwc.com

Geschäftsführer

Frank Schnatz (CEO)
Florian Lehmann (CSO)
Viktor Bernhardt (CFO)

Inhaltlich verantwortlich
Florian Lehmann

Firmenbuchgericht: Handelsgericht Feldkirch
UID Reg. Nr. ATU 67293458
Firmenbuch-Nr.: FN 380201 w

Copyright

Alle Rechte vorbehalten.
Der Nachdruck von Artikeln ist nur mit schriftlicher Genehmigung der KWC Group AG und mit genauer Quellenangabe gestattet. Technische Änderungen in der Ausführung der Produkte behalten wir uns vor. Drucktechnisch bedingte Farbabweichungen sind möglich.

Idee & Konzept

tkhd GbR
Sträuberstraße 18
D-81479 München

Redaktion & Umsetzung

storyboard GmbH
Wiltrudenstraße 5
D-80805 München

Bildnachweise

Cover: Lukas Lienhard, Seite 02 – 03: KWC Group AG, Seite 04 – 05: KWC Group AG, Hufton+Crow, Lukas Lienhard, Seite 06 – 07: BeautyShooting GmbH, Seite 08 – 09: KWC Group AG, Seite 10 – 11: KWC Group AG, Hufton+Crow, Seite 12 – 13: Herzog & de Meuron/Iwan Baan, KWC Group AG/James Silverman, Seite 14 – 15: Groupe BOAS Hotels/Nuno Acacio, Capsule Services/Lisanne Vreeke Photography, Tottenham Hotspur Stadium, Seite 16 – 17: European Union 2020, A+Architecture/Benoit Wehrlé, Bahrain International Airport, Seite 18 – 19: Lukas Lienhard, Seite 20 – 21: Lukas Lienhard, Seite 22 – 23: Gaudenz Danuser, Seite 24 – 25: KWC Group AG, Seite 26 – 27: KWC Group AG, Seite 28 – 29: KWC Group AG, Seite 30 – 31: KWC Group AG, Seite 32 – 33: Bäderland Hamburg GmbH, KWC Group AG, Seite 34 – 35: Bäderland Hamburg GmbH, Seite 36 – 37: Landeshauptstadt Kiel/Bodo Quante, Shutterstock/Alvov, Seite 38 – 39: www.segel-bilder.de, Lh Kiel/Bodo Quante, Sascha Klahn, Seite 86 – 87: Lukas Lienhard

Alle weiteren Abbildungen: KWC Group AG

Irrtümer und technische Änderungen vorbehalten.





Aus reiner
Überzeugung